

Auf dem Weg zu einem

Pastoralplan

für St. Amandus



Materialsammlung

zur

Analysephase

(„Sehen“)

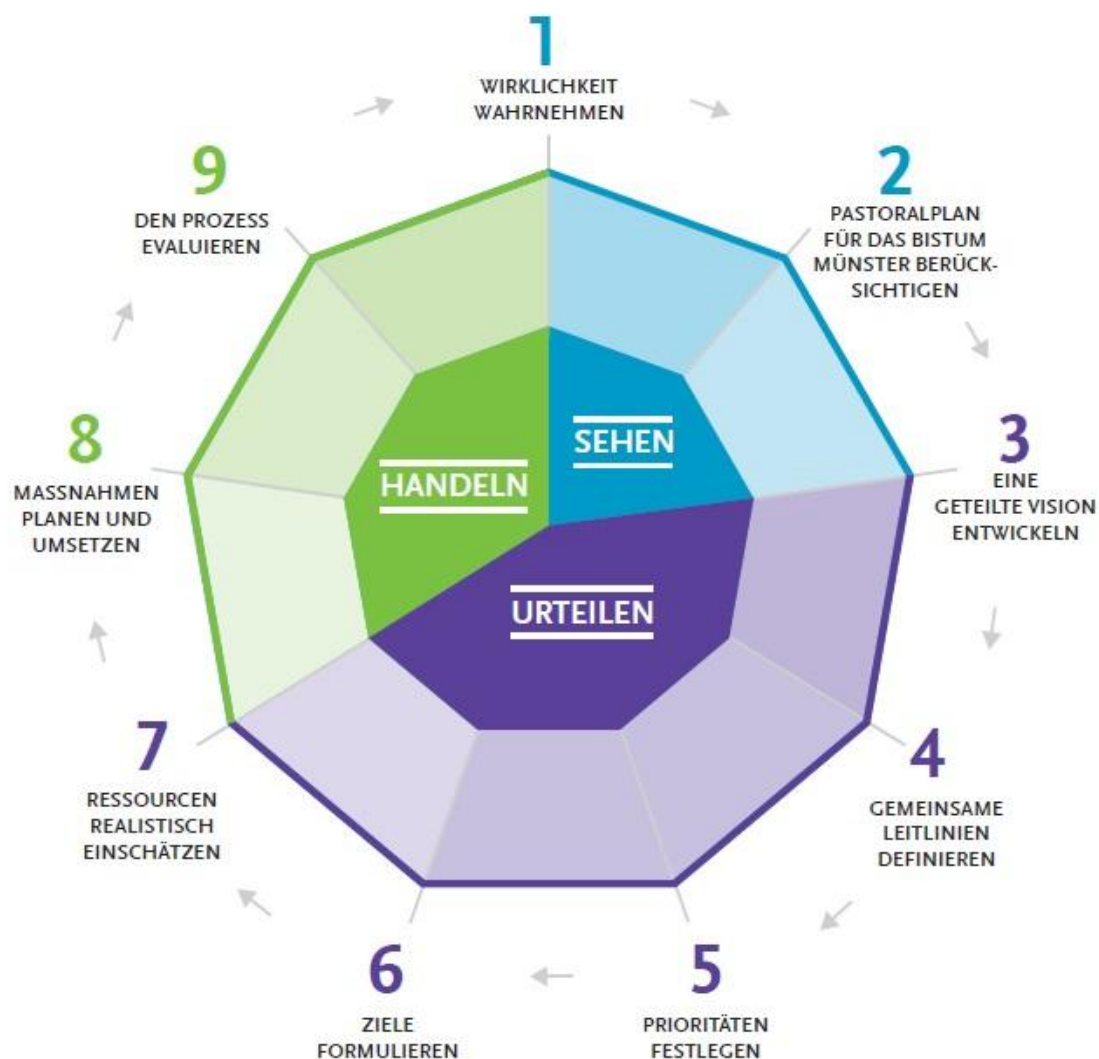
Katholische Kirchengemeinde St. Amandus

Kirchstraße 25 | 45711 Datteln | ☎ 02363 5652-0 | www.st-amandus-datteln.de



PASTORALPLAN

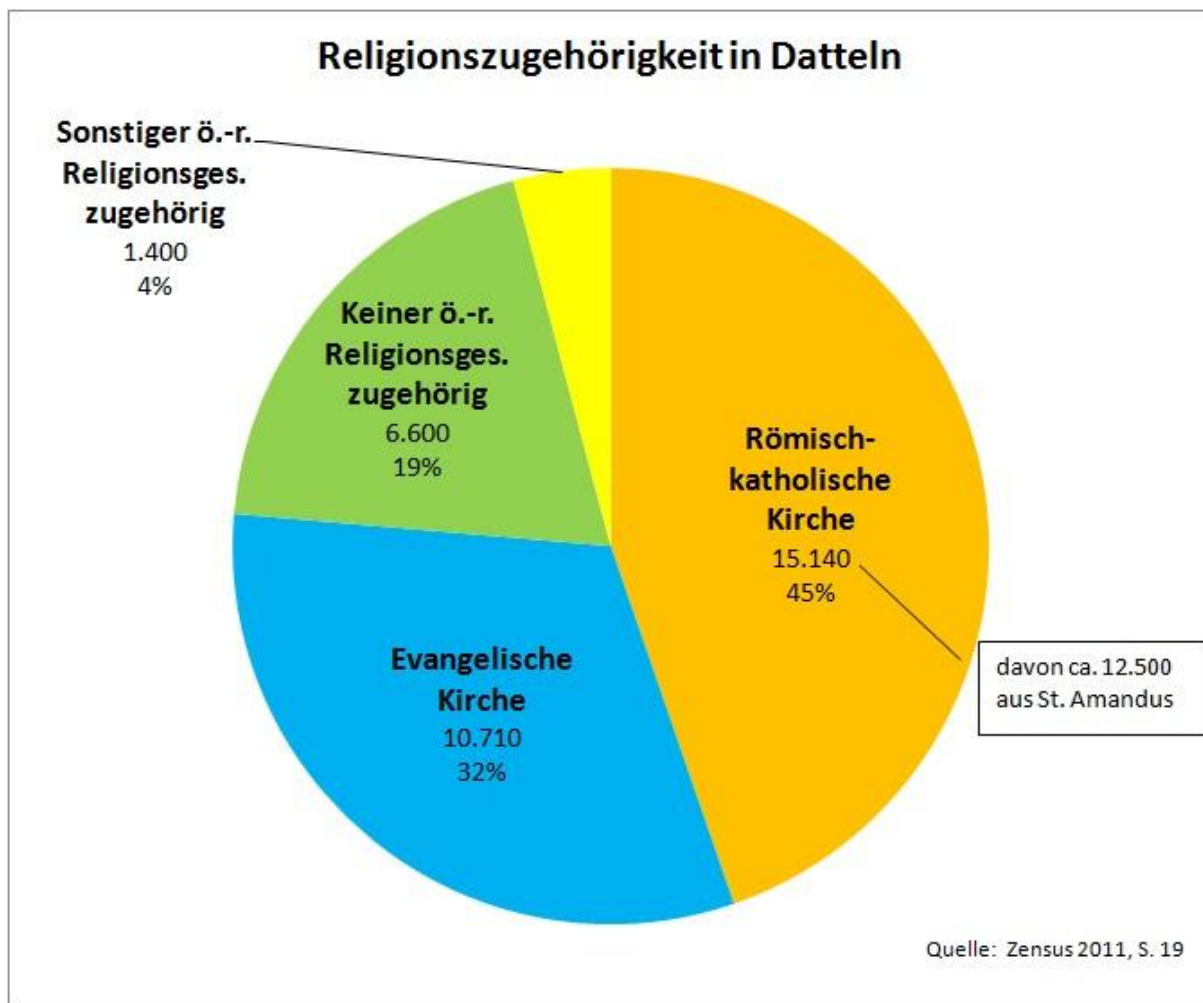
Pastoralplanung ... ist ein regelmäßiger Prozess von **Sehen** – **Urteilen** – **Handeln**
... eine ständige Aufgabe und wiederkehrende Herausforderung



„Zur Erfüllung dieses ihres Auftrags obliegt der Kirche allzeit die Pflicht, nach den Zeichen der Zeit zu forschen und sie im Licht des Evangeliums zu deuten. So kann sie dann in einer jeweils einer Generation angemessenen Weise auf die bleibenden Fragen der Menschen nach dem Sinn des gegenwärtigen und des zukünftigen Lebens und nach dem Verhältnis beider zueinander Antwort geben. Es gilt also, die Welt, in der wir leben, ihre Erwartungen, Bestrebungen und ihren oft dramatischen Charakter zu erfassen und zu verstehen.“
(Konzilskonstitution Gaudium et Spes, Nr. 4)



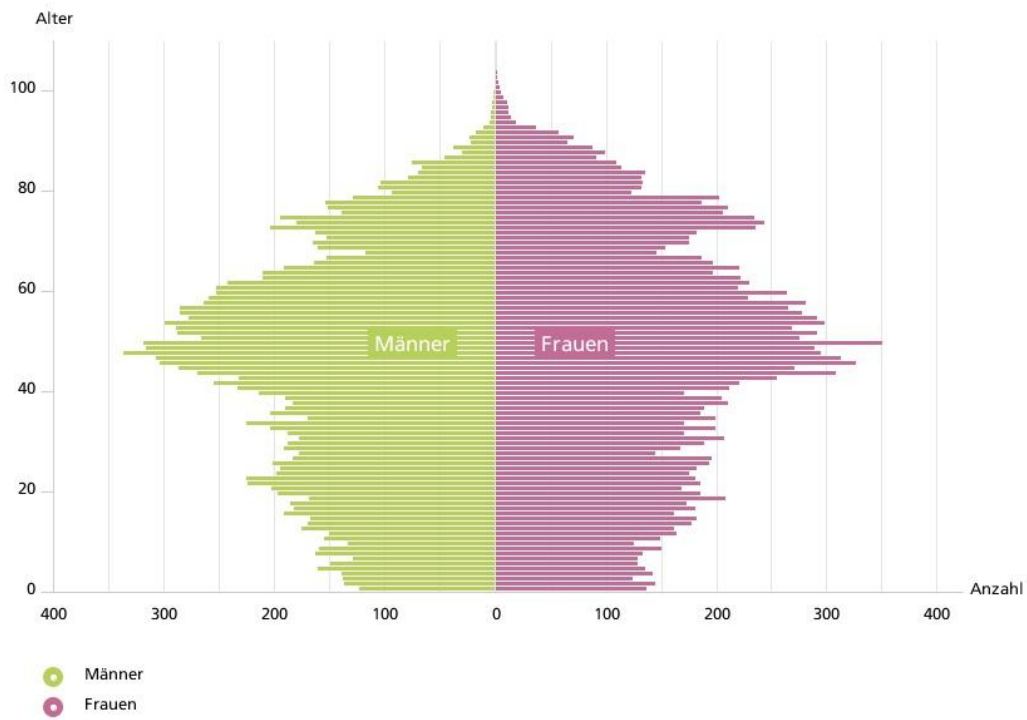
1. Öffentliche Statistiken (insbes. Zensus 2011, Bertelsmann Stiftung)



Wegweiser Kommune

Bevölkerungspyramide 2012

Datteln (im Landkreis Recklinghausen)



Quelle: Statistische Ämter der Länder, Deenst GmbH, ies, eigene Berechnungen
| Bertelsmann Stiftung

Wegweiser Kommune

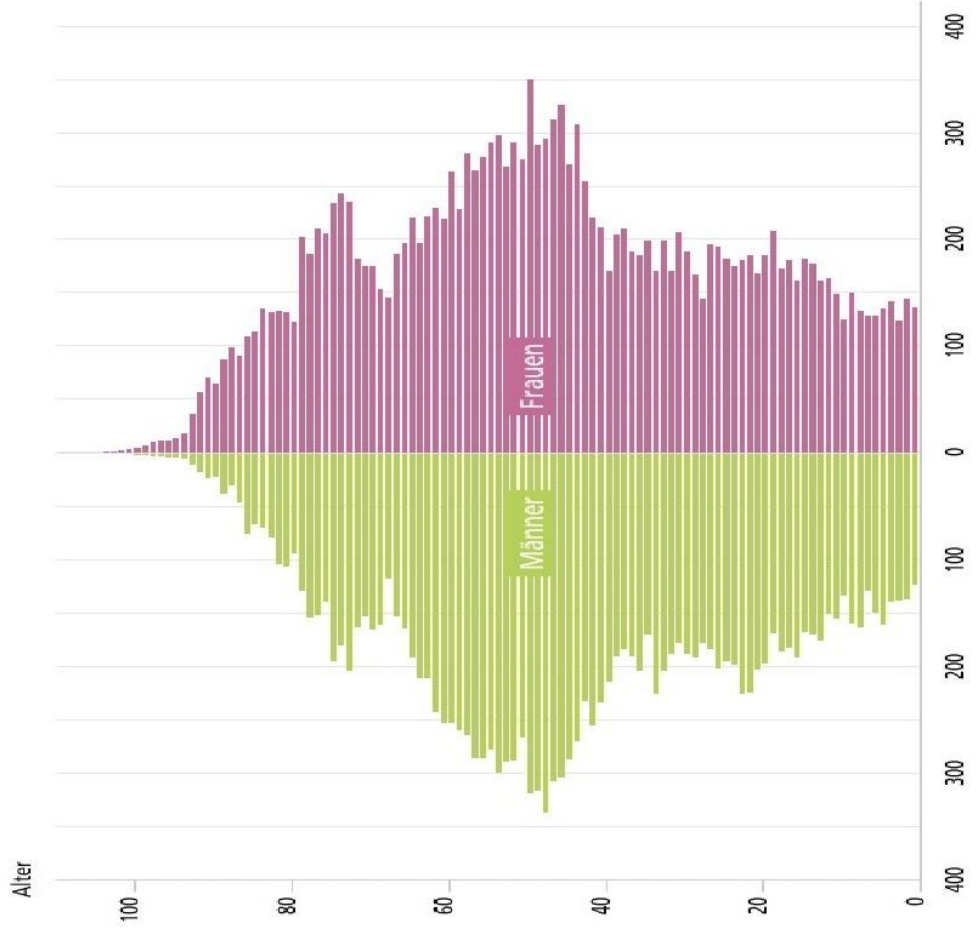
Bevölkerungspyramide 2030

Datteln (im Landkreis Recklinghausen)

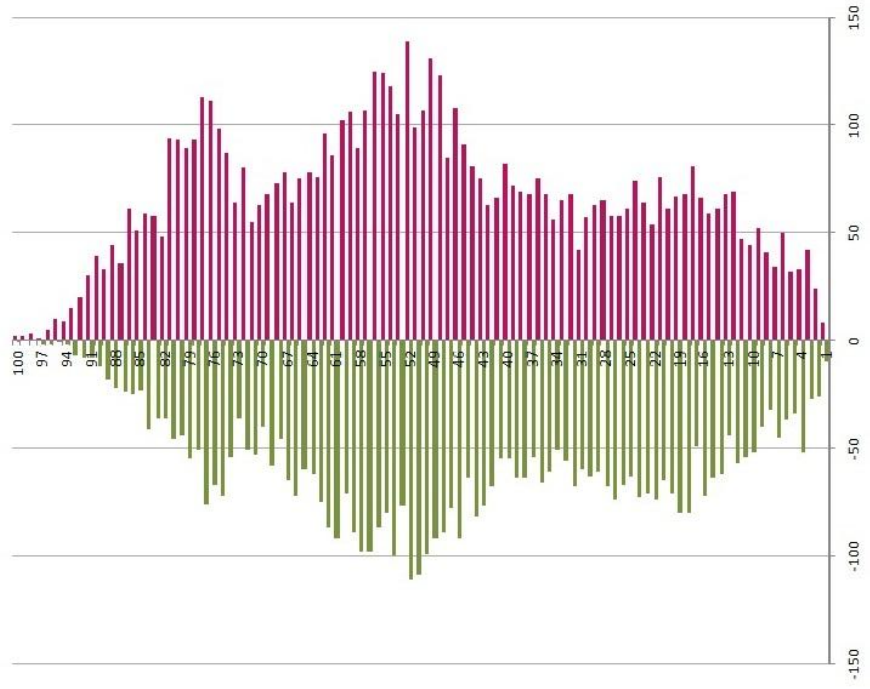


Quelle: Statistische Ämter der Länder, Deenst GmbH, ies, eigene Berechnungen
| Bertelsmann Stiftung

Datteln 2012



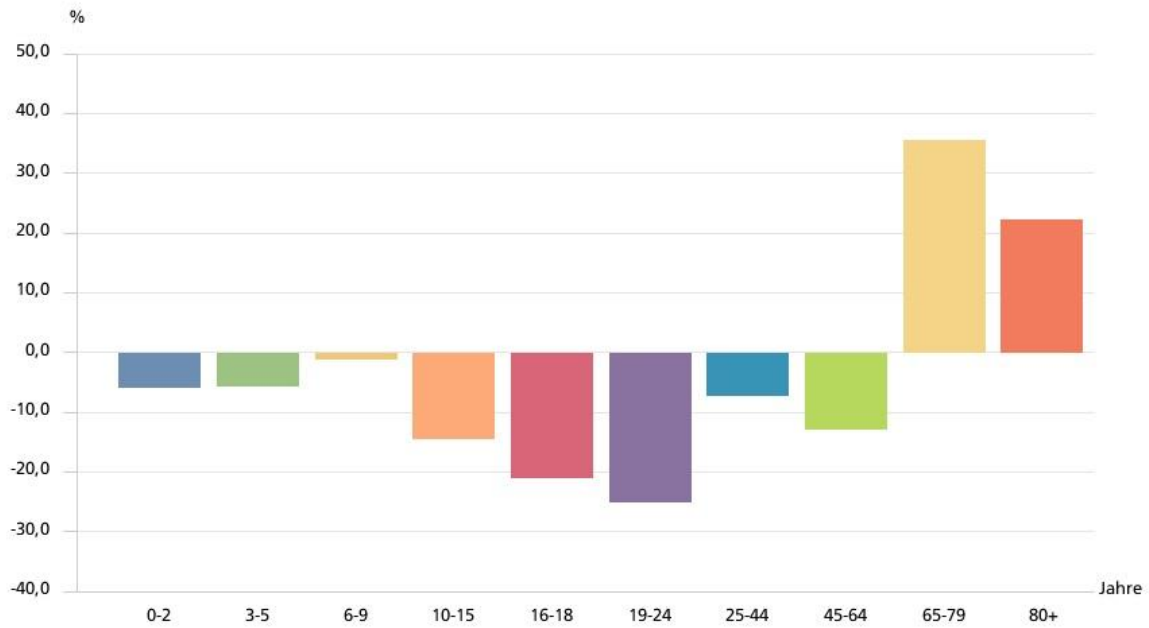
St. Amandus 2013



Wegweiser Kommune

Altersstruktur 2012-2030

Datteln (im Landkreis Recklinghausen)

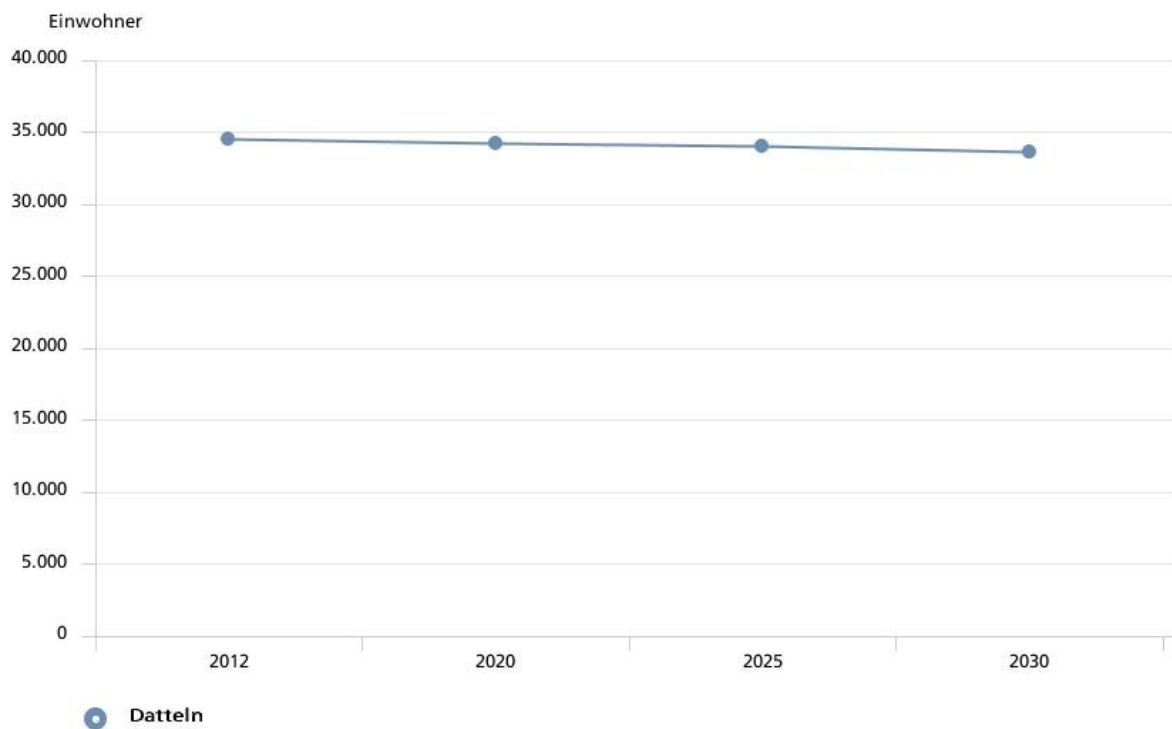


Quelle: Statistische Ämter der Länder, Deenst GmbH, ies, eigene Berechnungen
| Bertelsmann Stiftung

Wegweiser Kommune

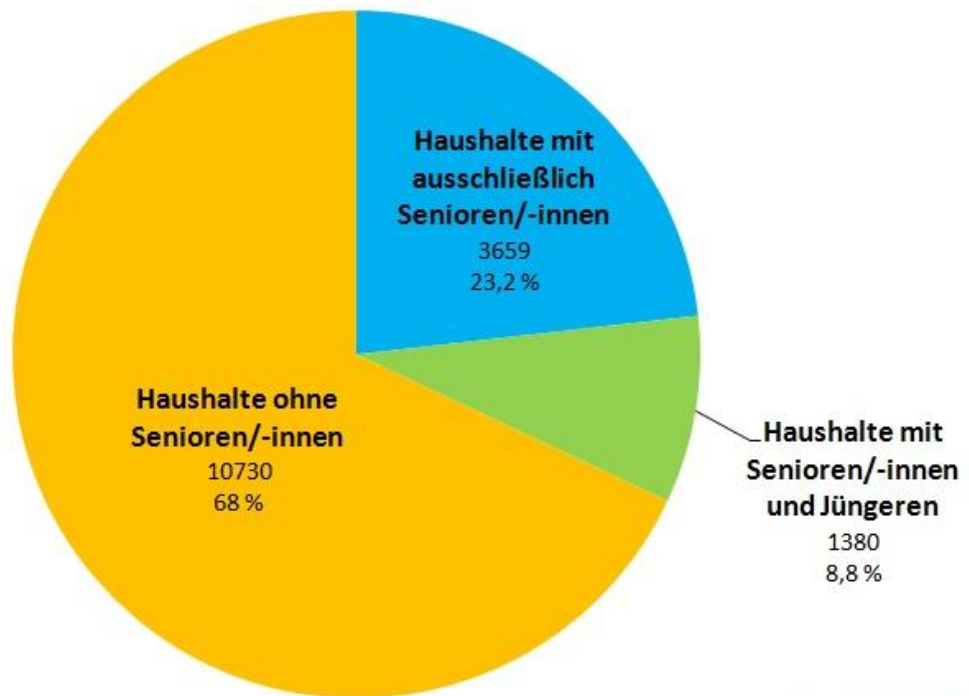
Bevölkerungs-vorausberechnung - Bevölkerungsstruktur

Bevölkerung (Einwohner)



Quelle: Statistische Ämter der Länder, ies, Deenst GmbH, eigene Berechnungen
| Bertelsmann Stiftung

Haushalte und Senioren in Datteln



Quelle: Zensus 2011, S. 32

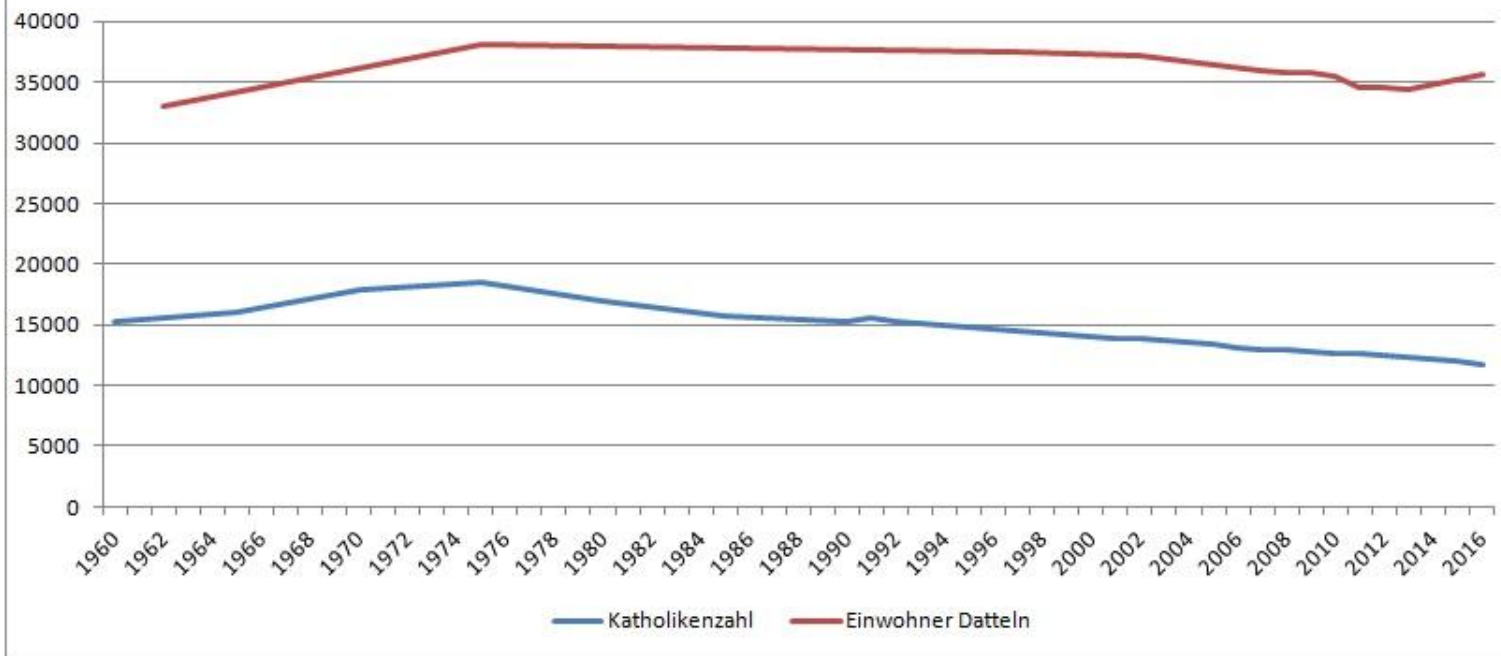
Haushalte und Familien in Datteln



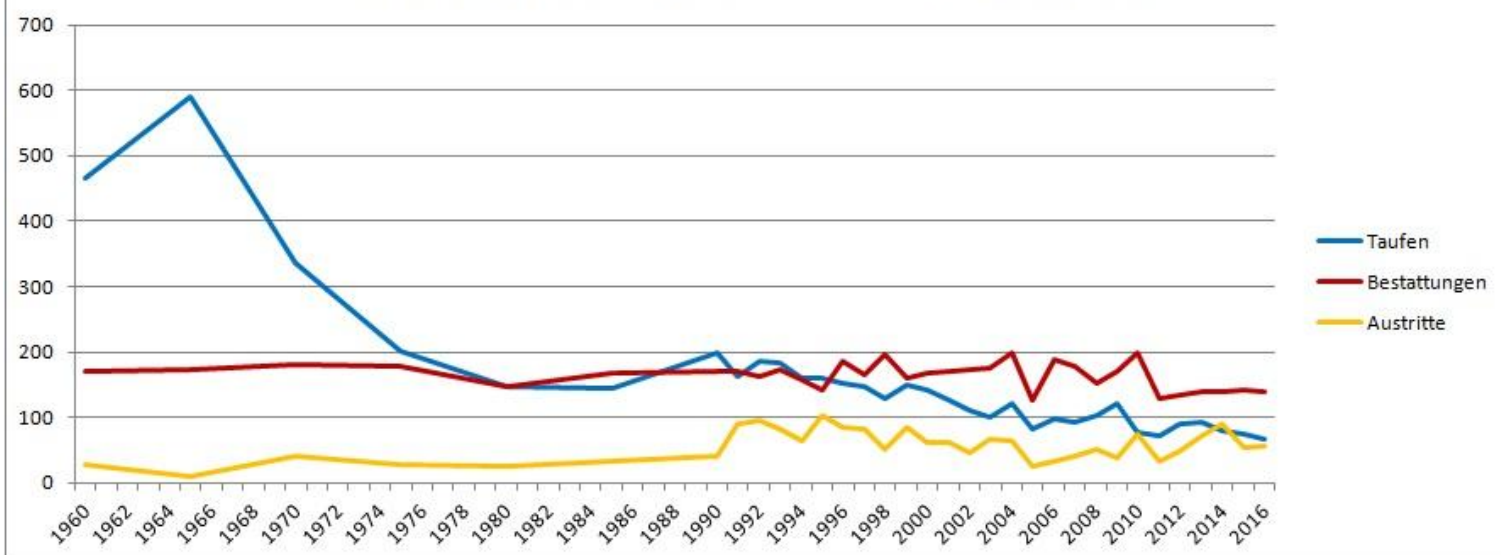
Quelle: Zensus 2011, S. 32

2. Kirchliche Statistik

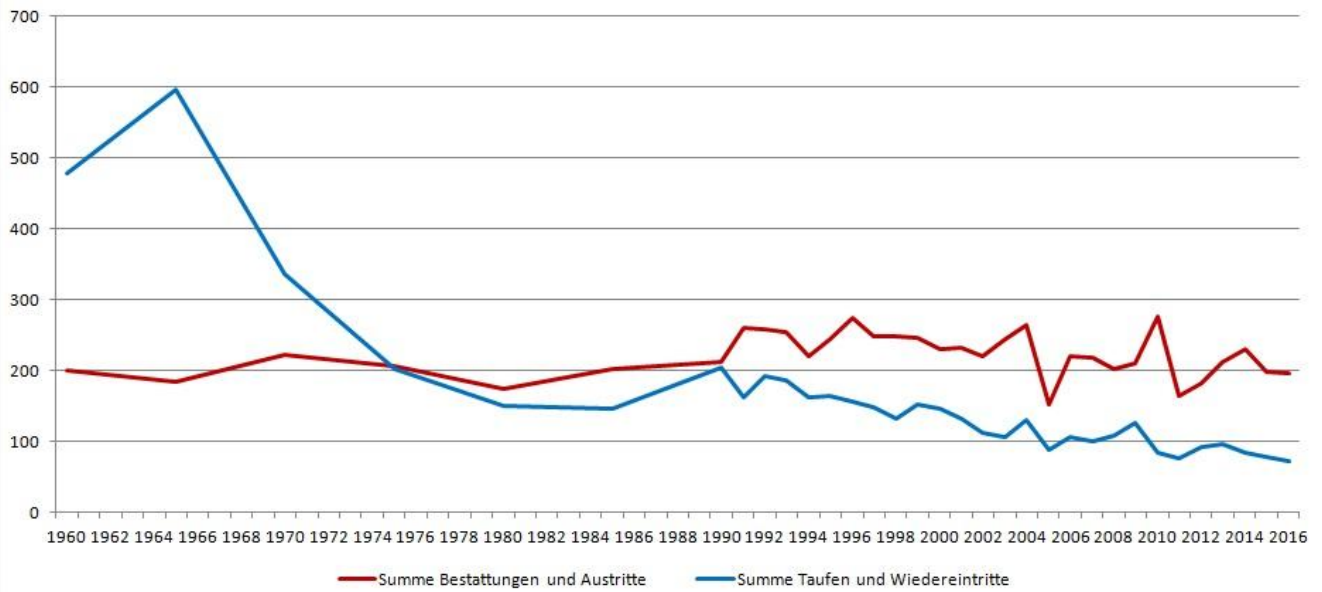
Gesamtbevölkerung Datteln - Katholikenzahl St. Amandus 1960-2016



Taufen - Bestattungen - Austritte in St. Amandus

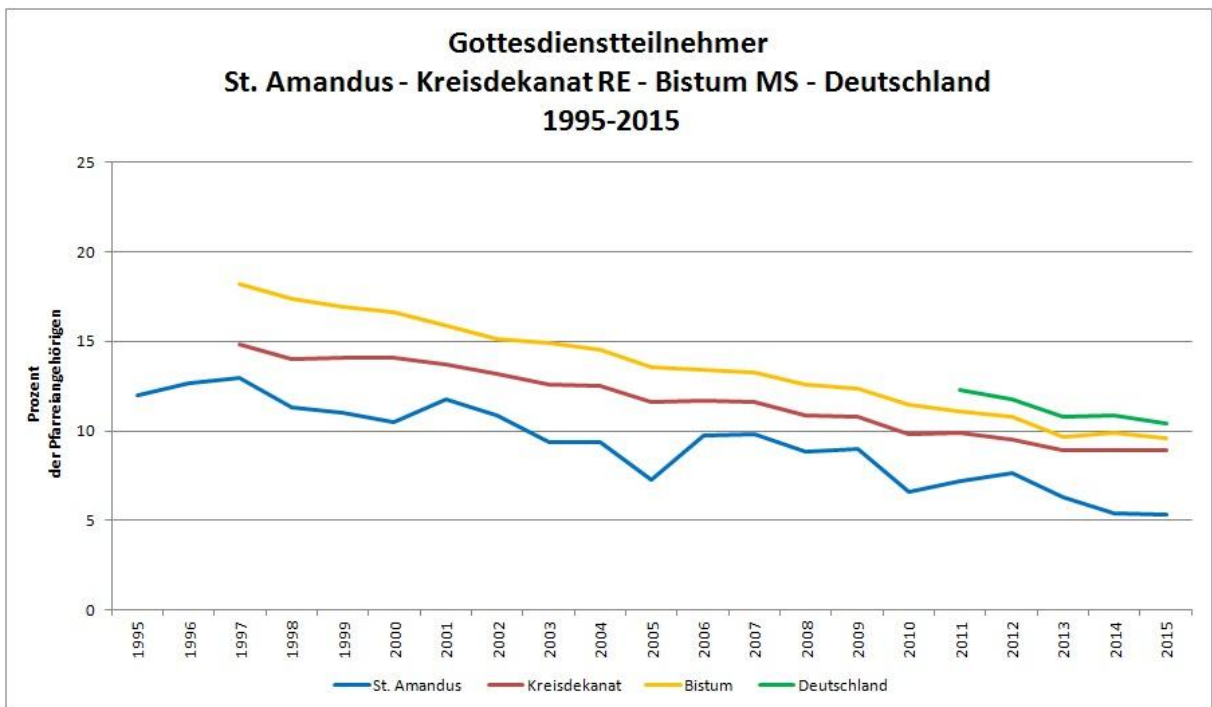
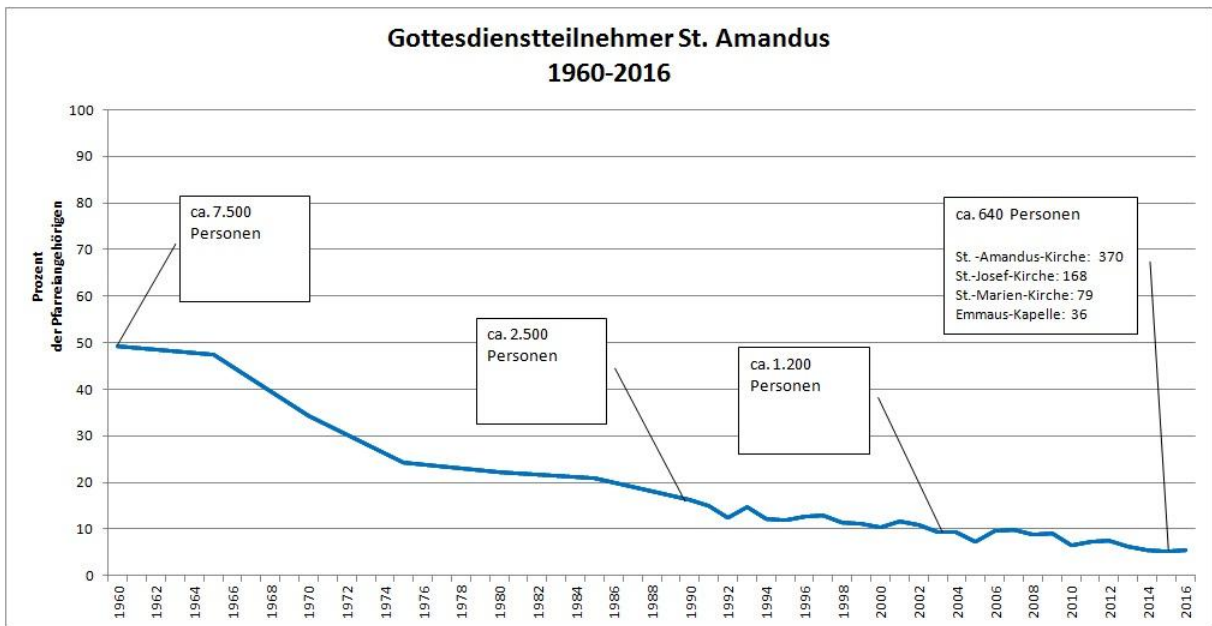
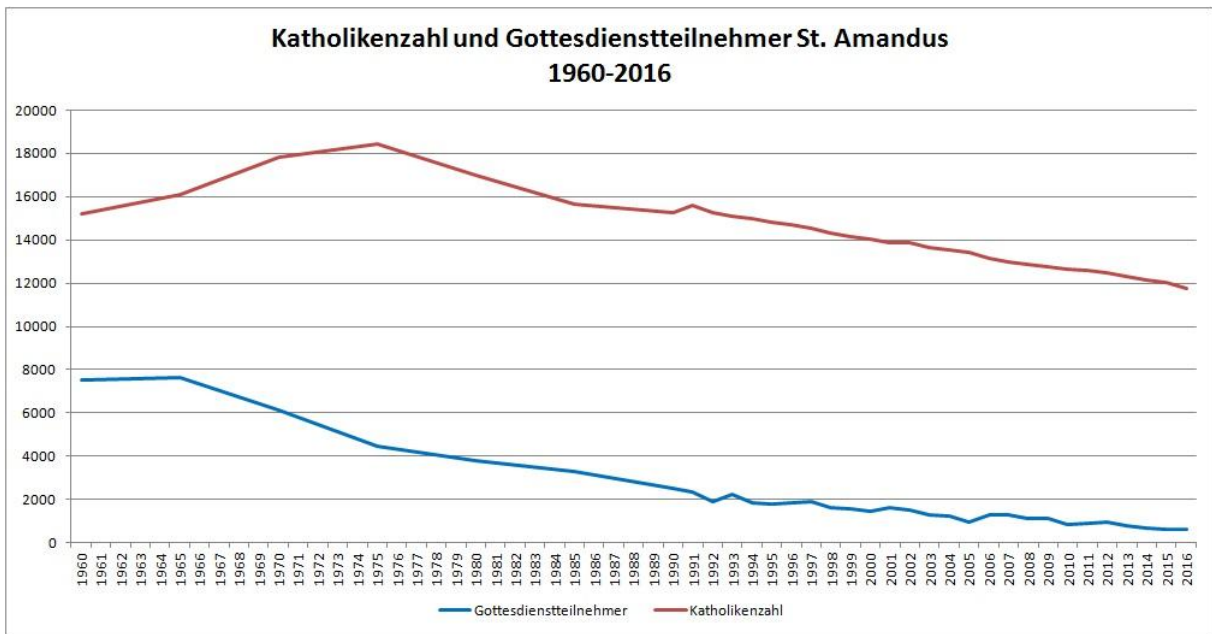


Taufen und Wiedereintritte - Bestattungen und Austritte in St. Amandus



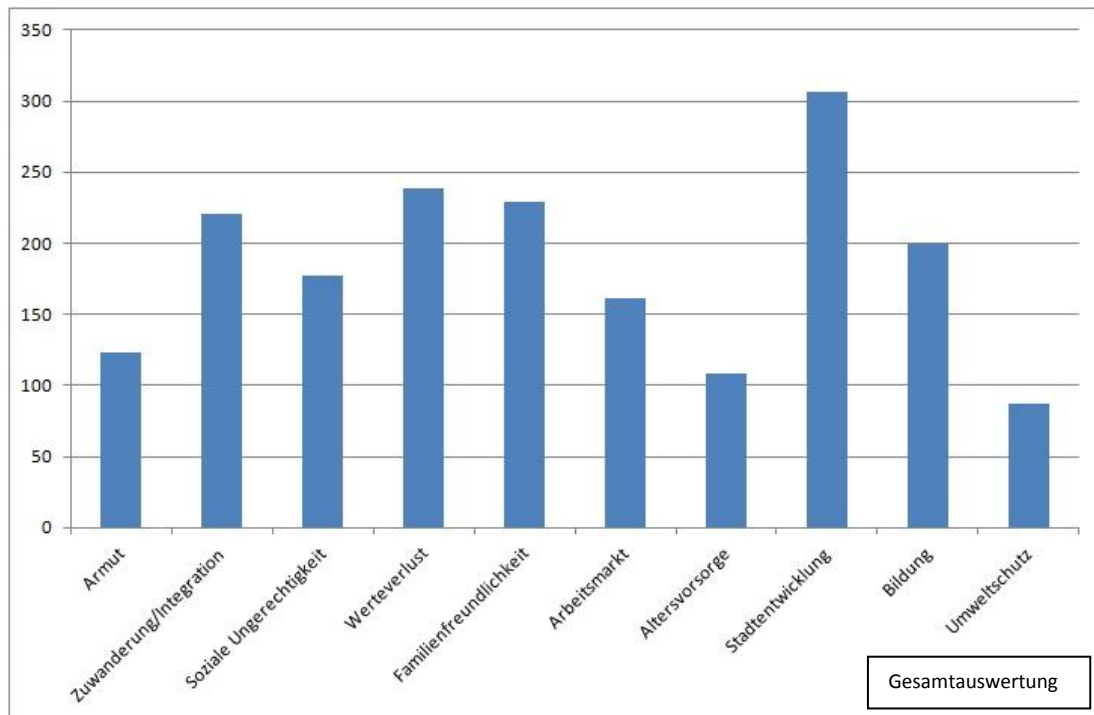
Erstkommunionen und Firmungen in St. Amandus



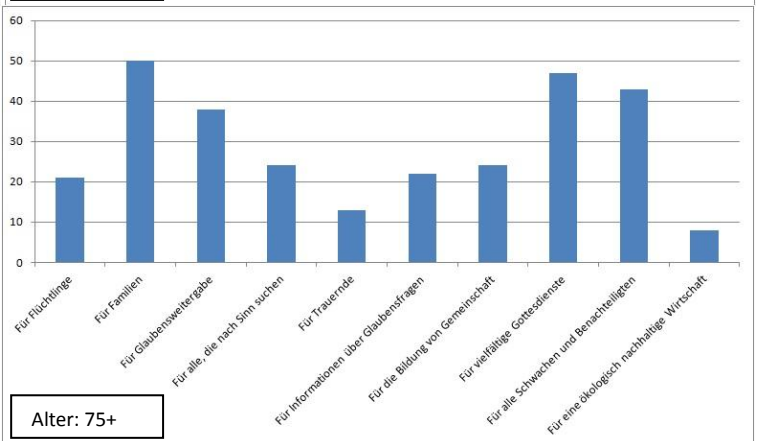
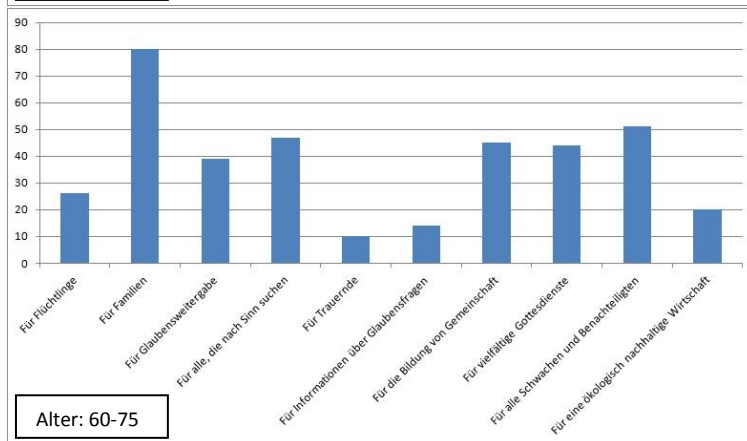
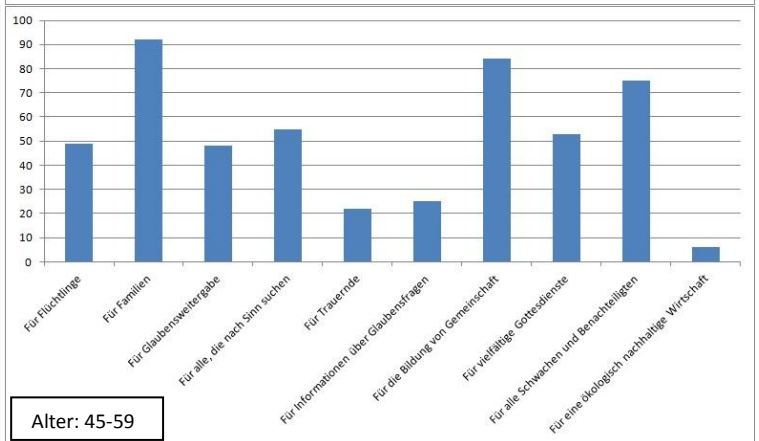
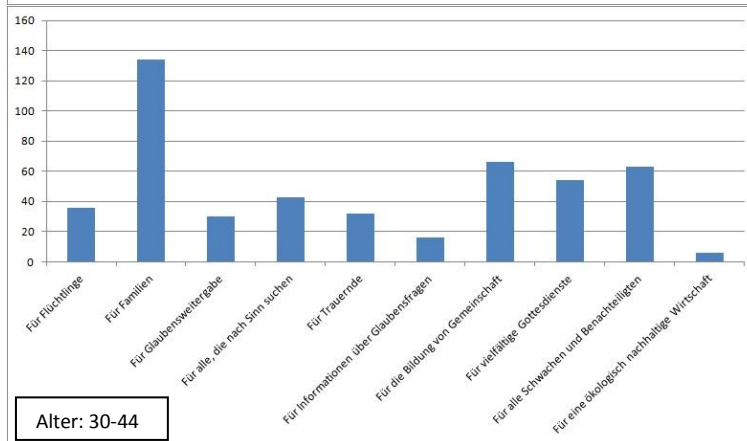
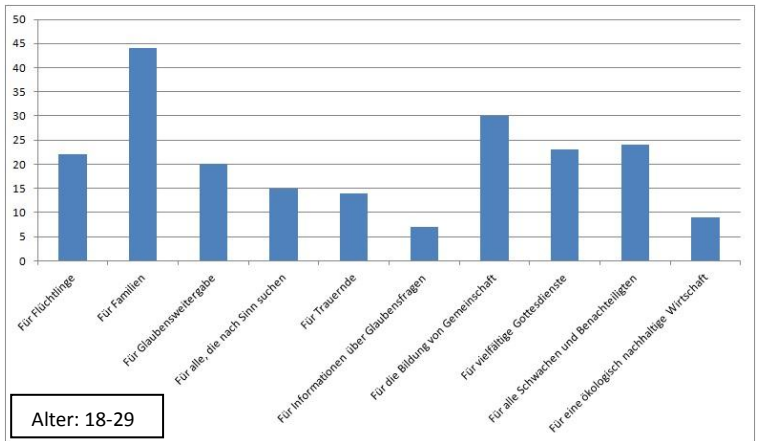
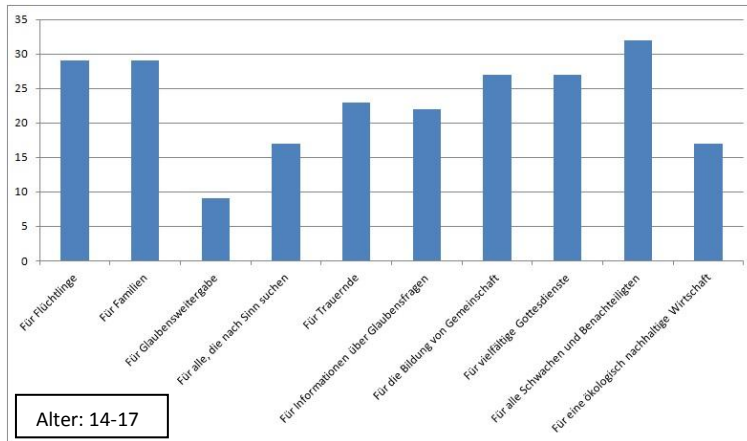
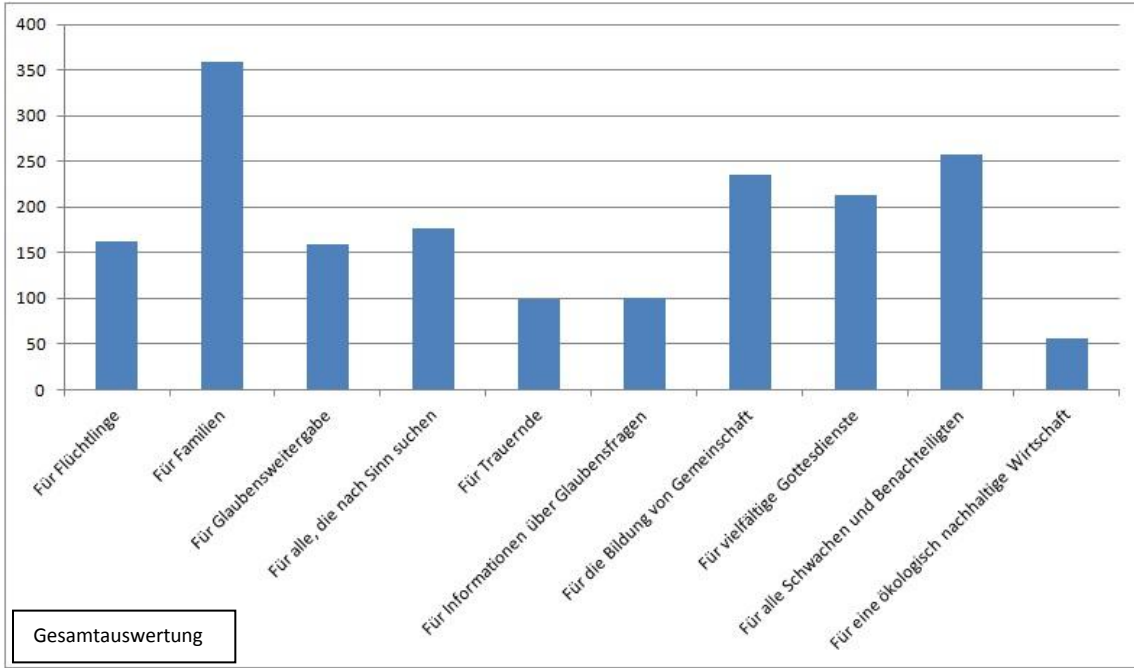


3. Ergebnisse der Fragebogenaktion „St. Amandus will’s wissen!“

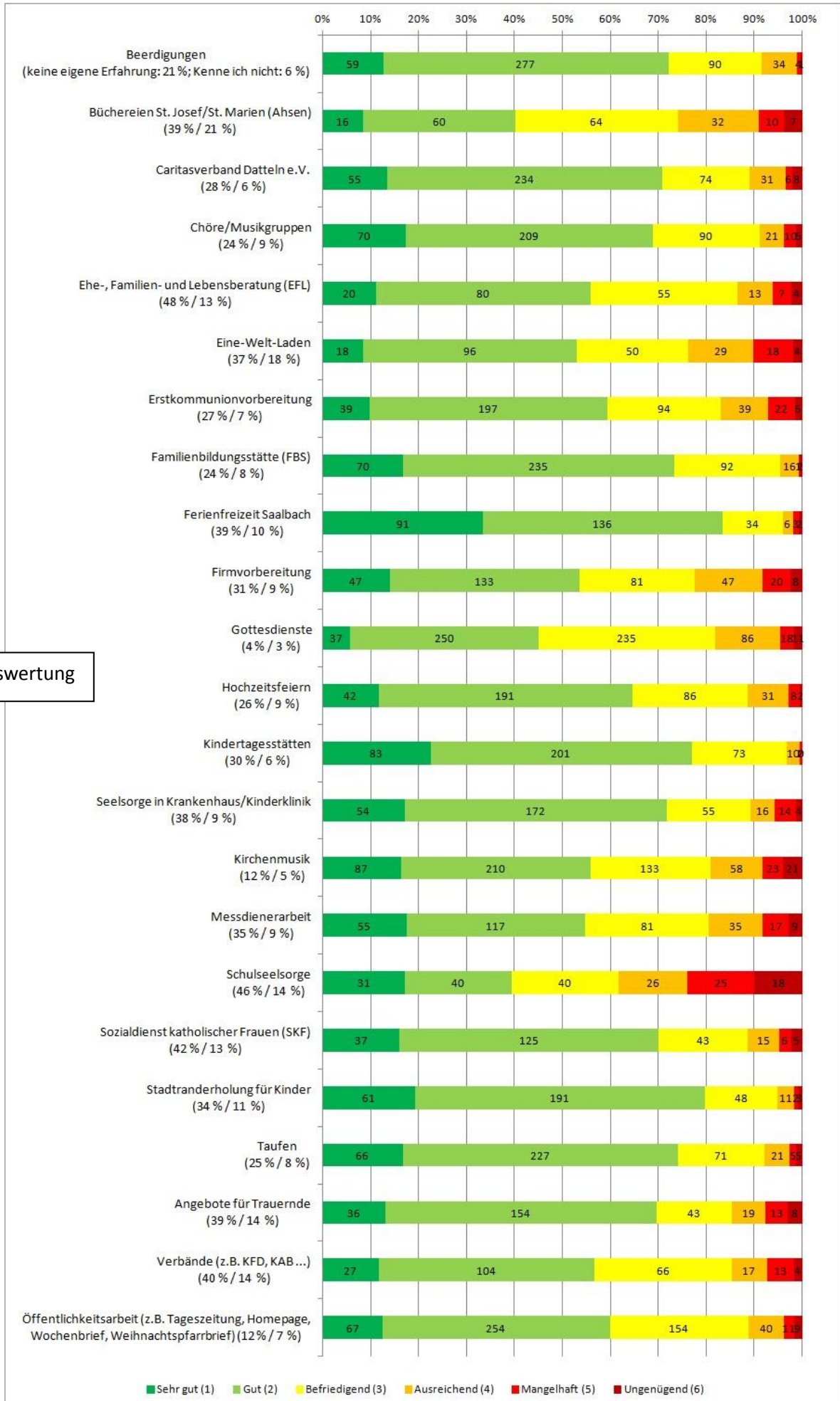
Was sehen Sie als zentrale Herausforderung für die Menschen in Datteln?



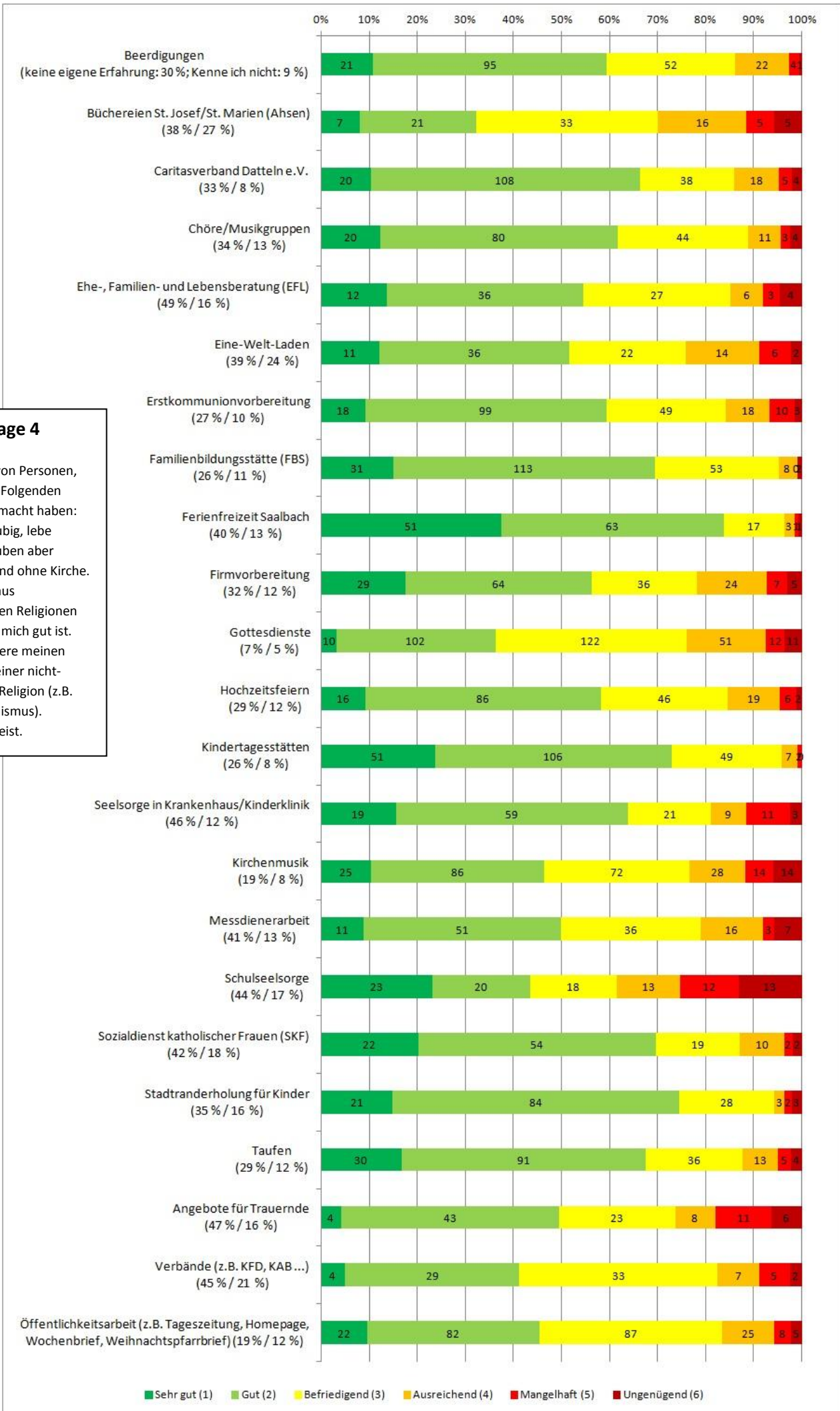
Wofür sollte sich die katholische Kirche in Datteln Ihrer Meinung nach stark machen?



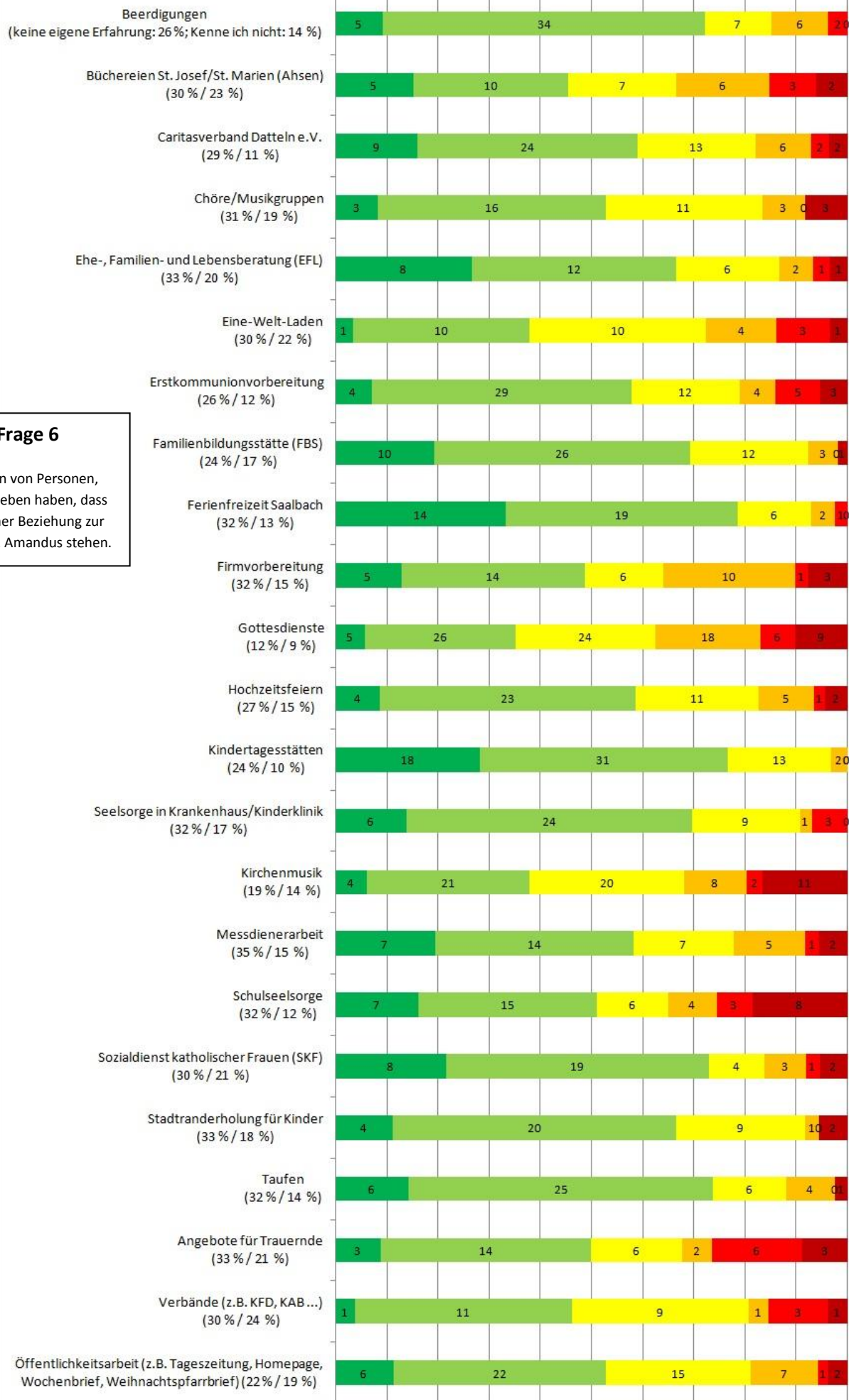
Geben Sie auf Basis Ihrer persönlichen Erfahrungen Schulnoten für folgende Angebote der katholischen Kirche in Datteln bzw. der Pfarrei St. Amandus:



Gesamtauswertung

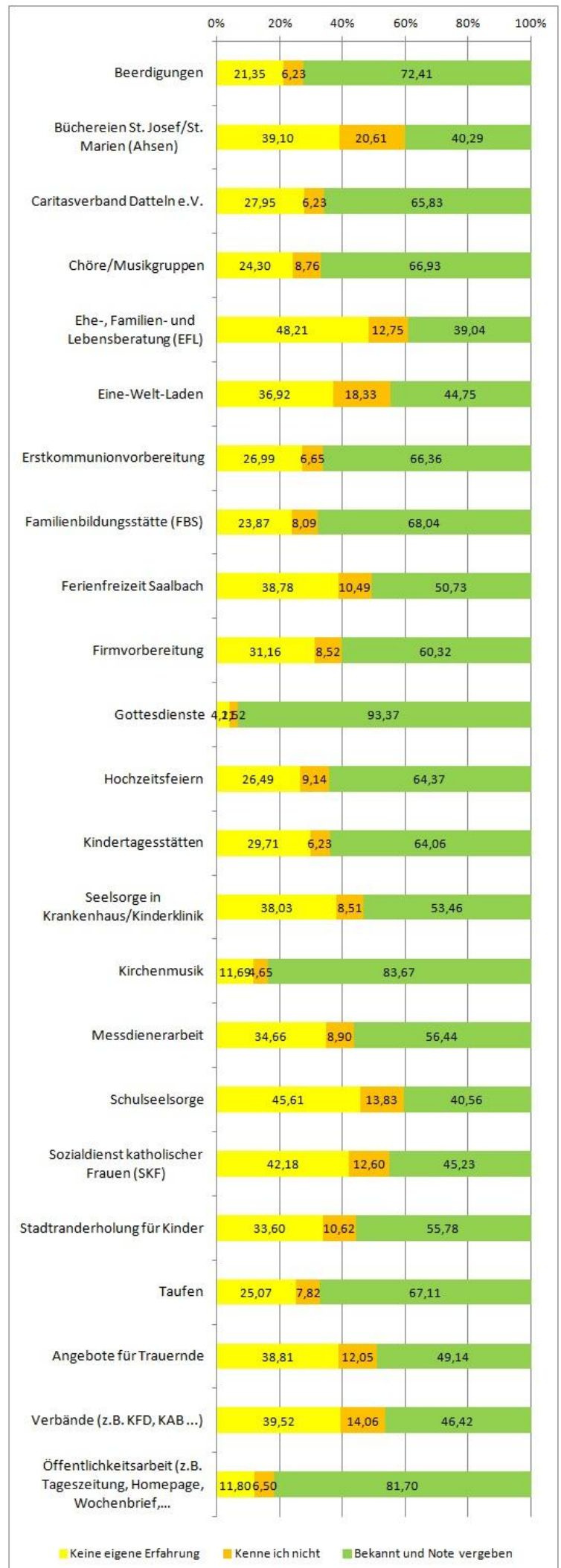


0% 10% 20% 30% 40% 50% 60% 70% 80% 90% 100%

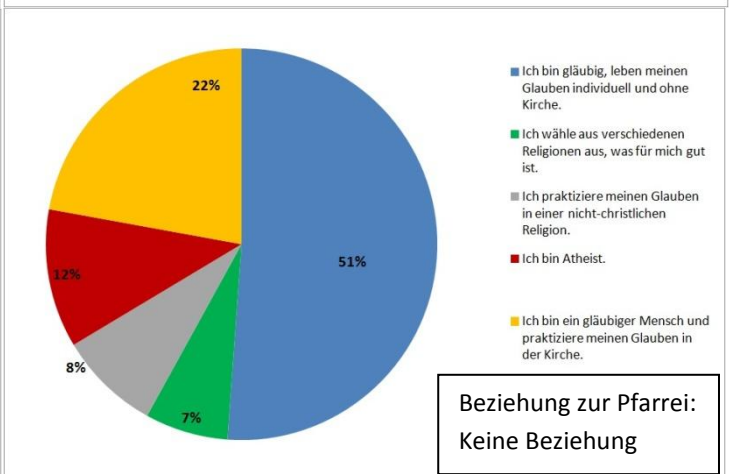
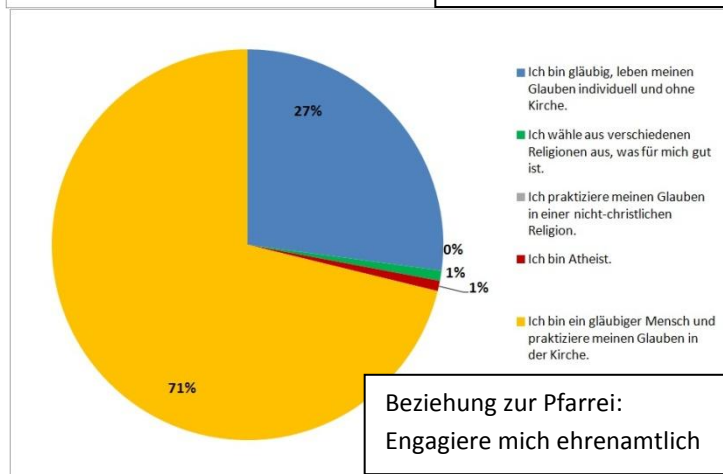
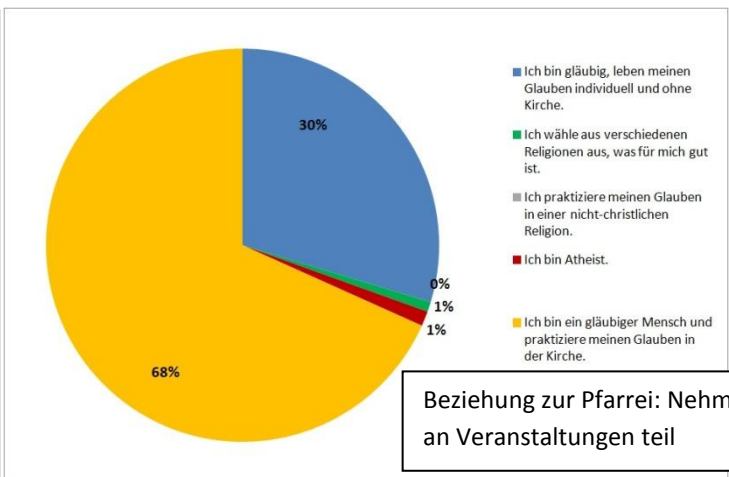
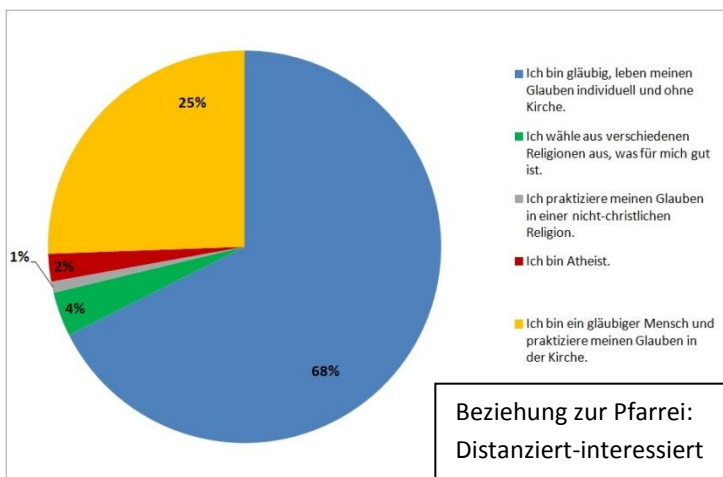
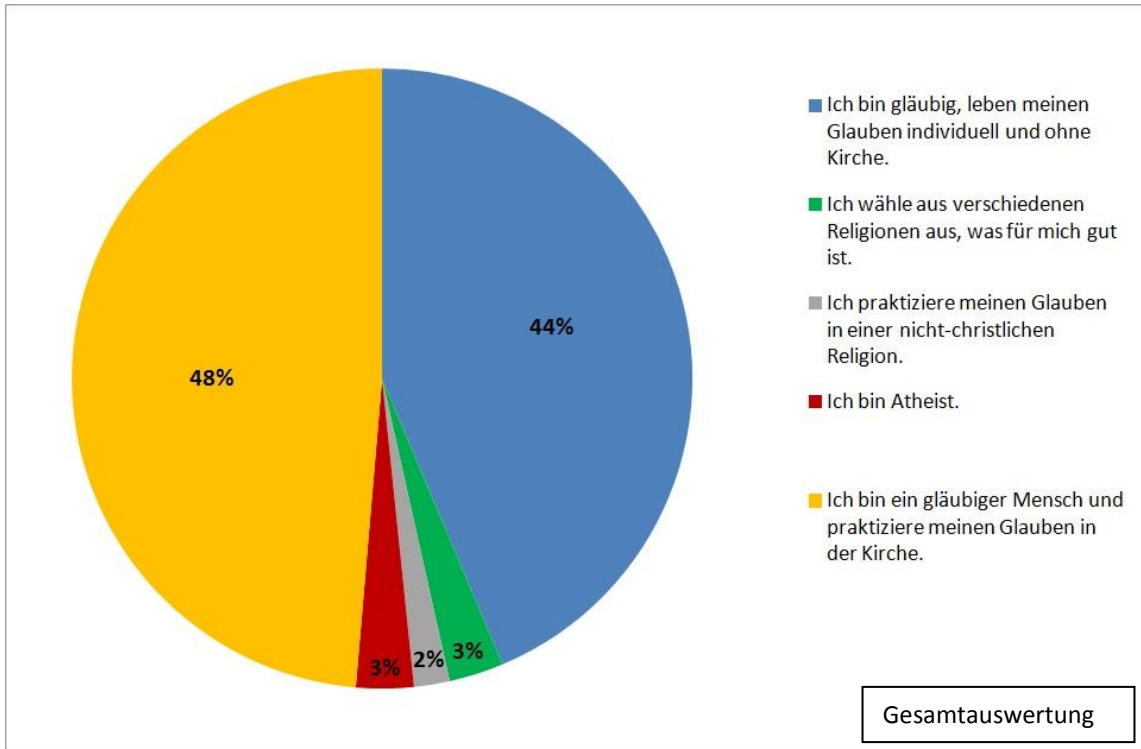


Sehr gut (1) Gut (2) Befriedigend (3) Ausreichend (4) Mangelhaft (5) Ungenügend (6)

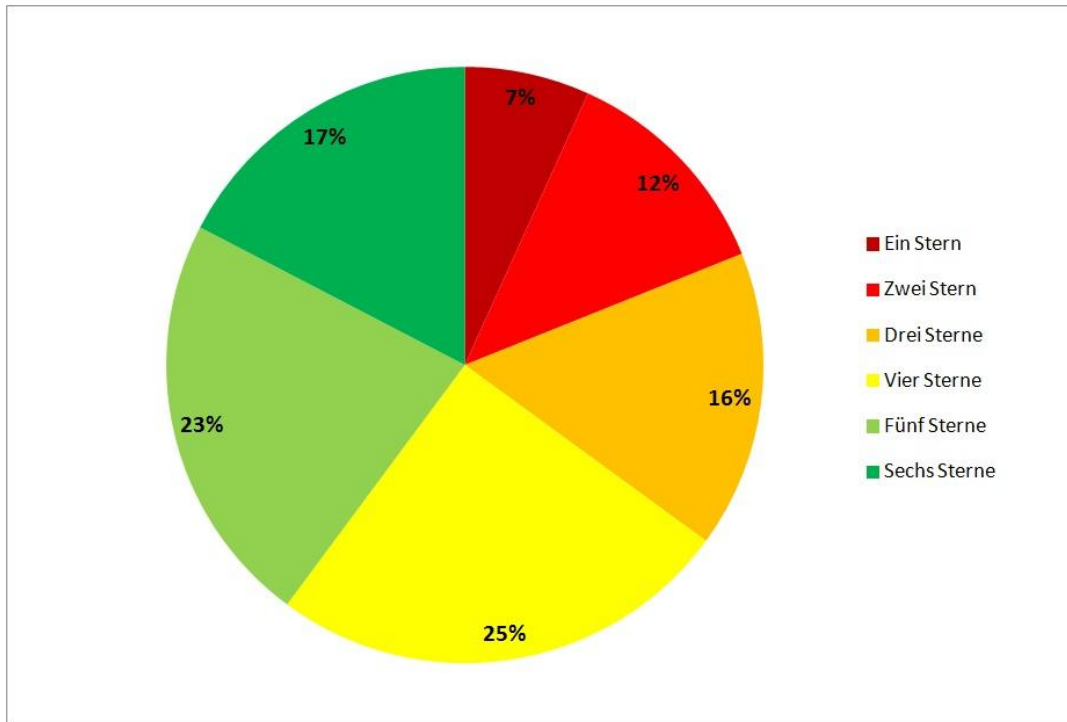
Bekanntheitsgrad der Angebote der katholischen Kirche in Datteln bzw. der Pfarrei St. Amandus



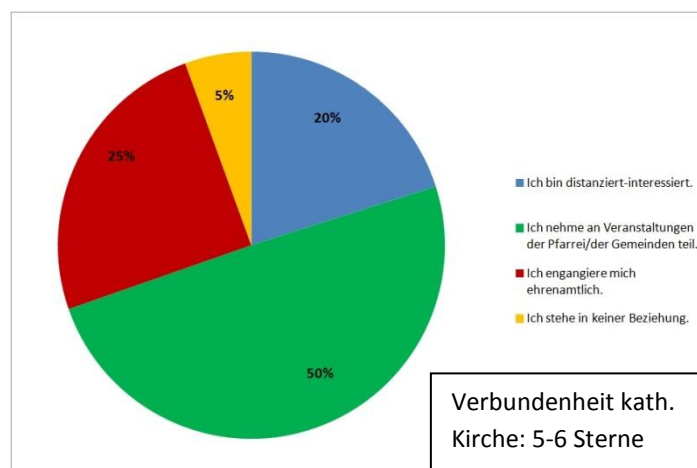
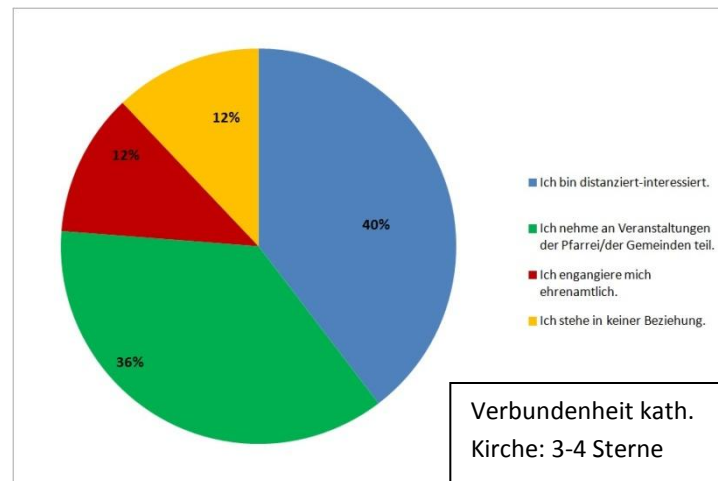
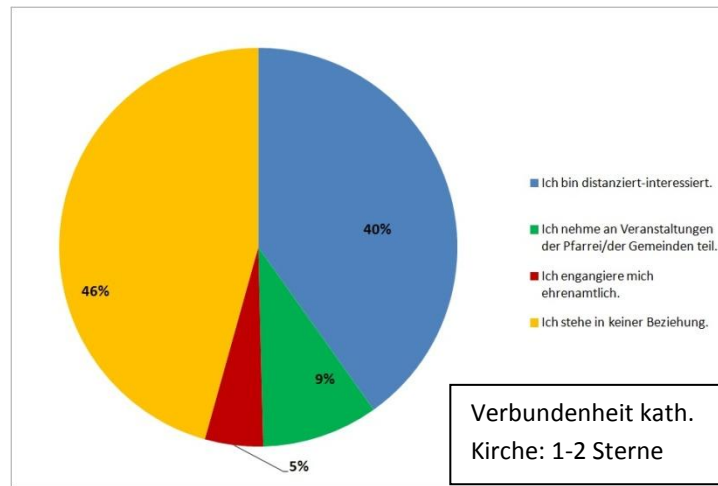
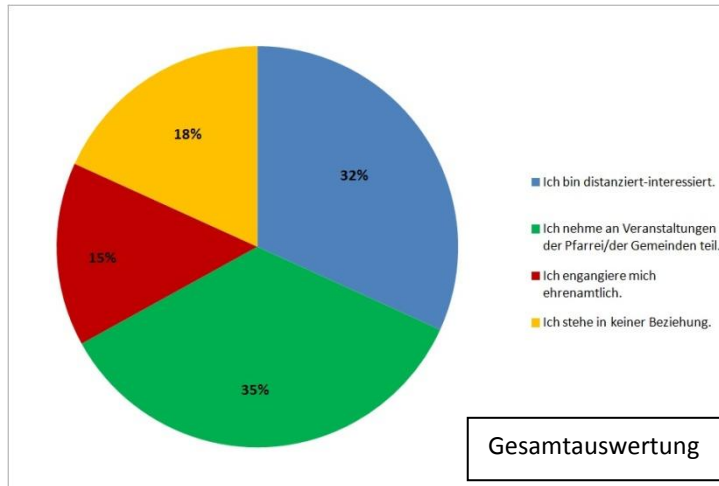
Welche der folgenden Aussagen beschreibt Ihren Glauben am ehesten?



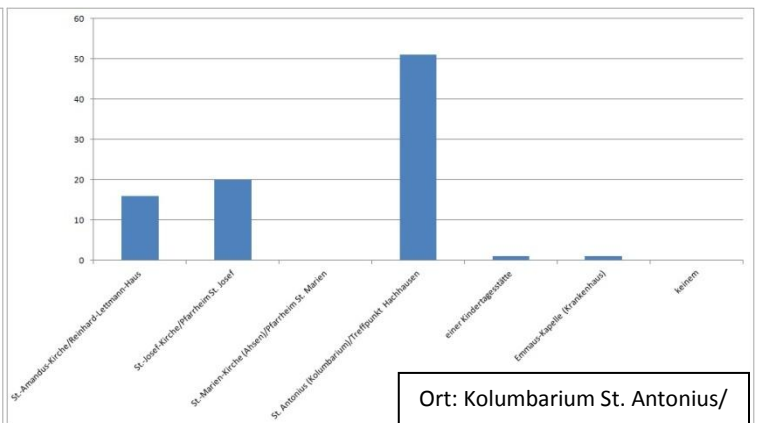
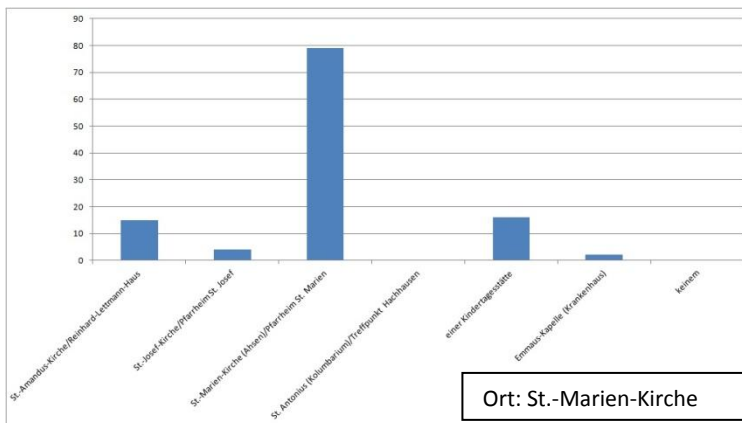
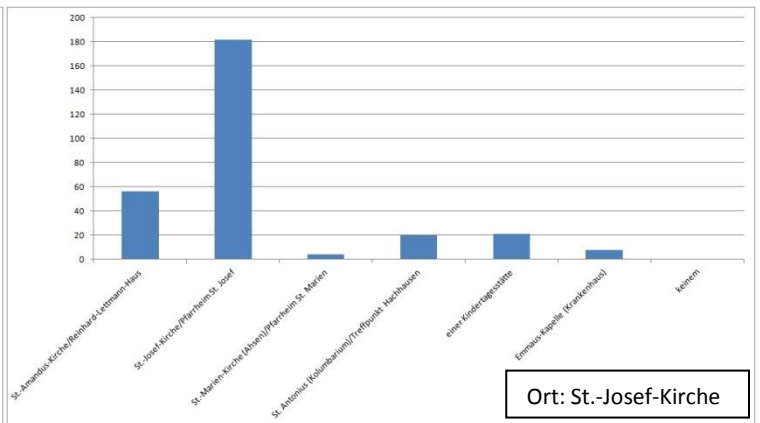
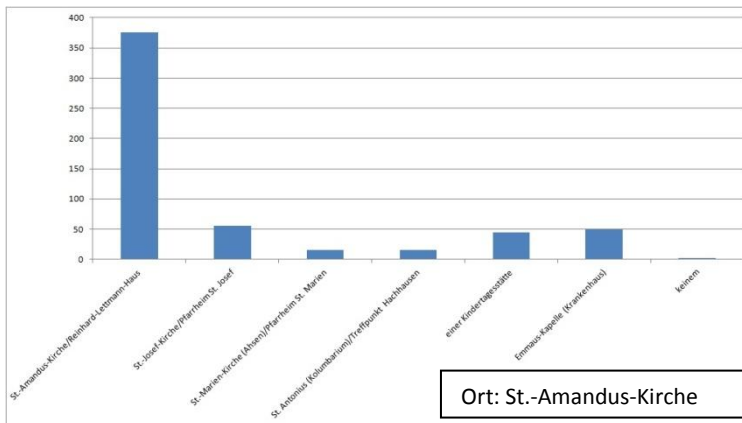
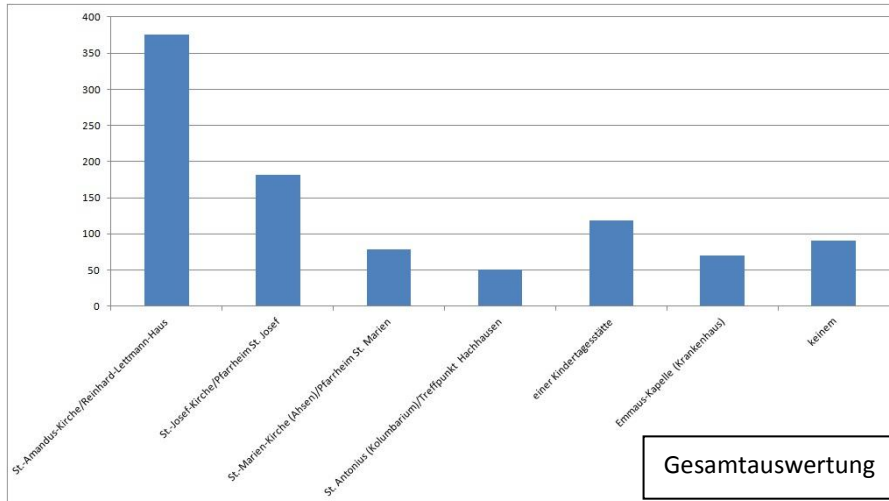
Wie stark fühlen Sie sich der katholischen Kirche verbunden?



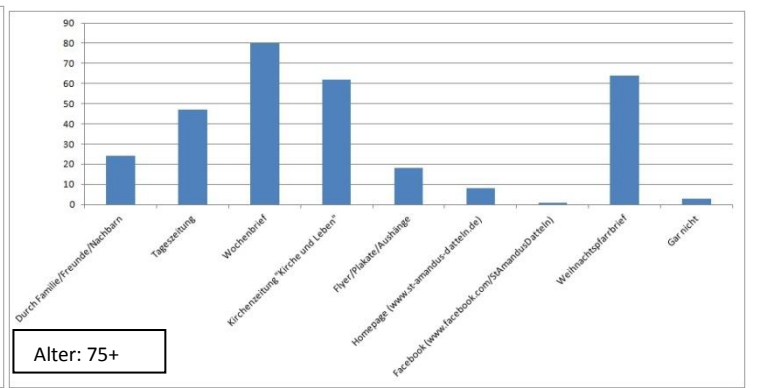
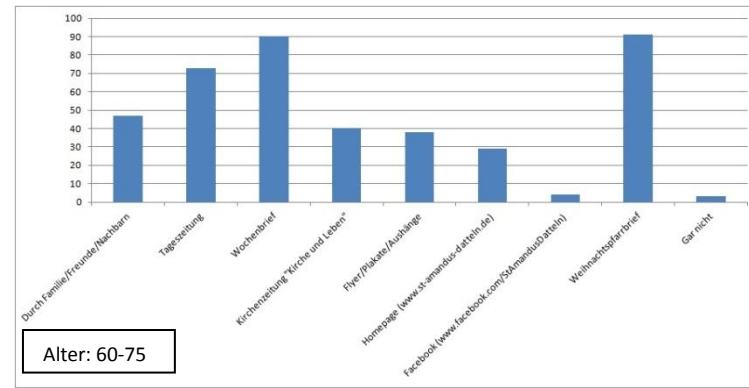
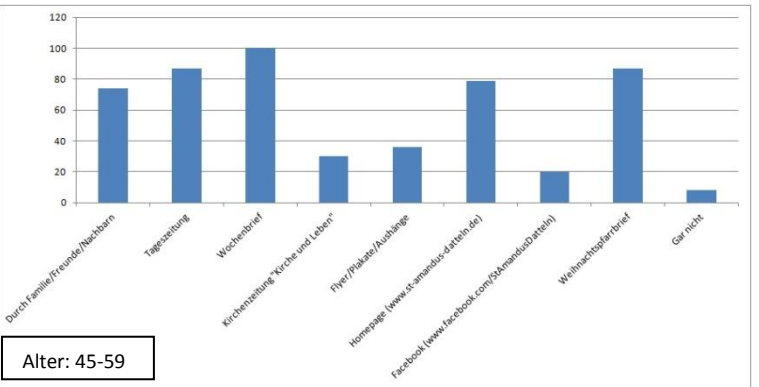
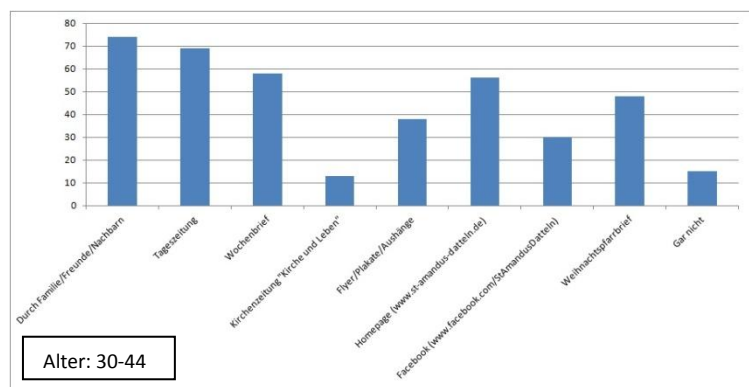
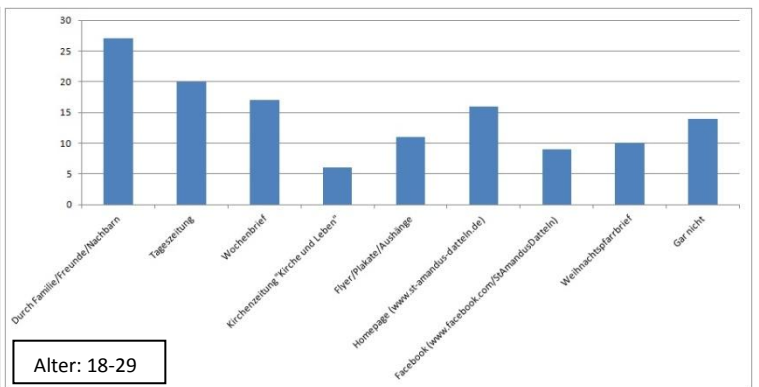
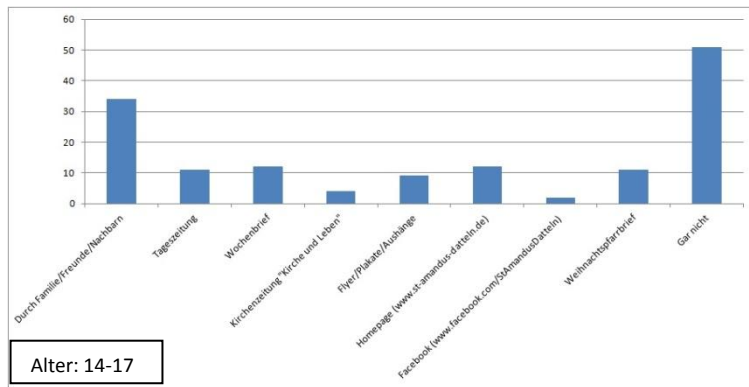
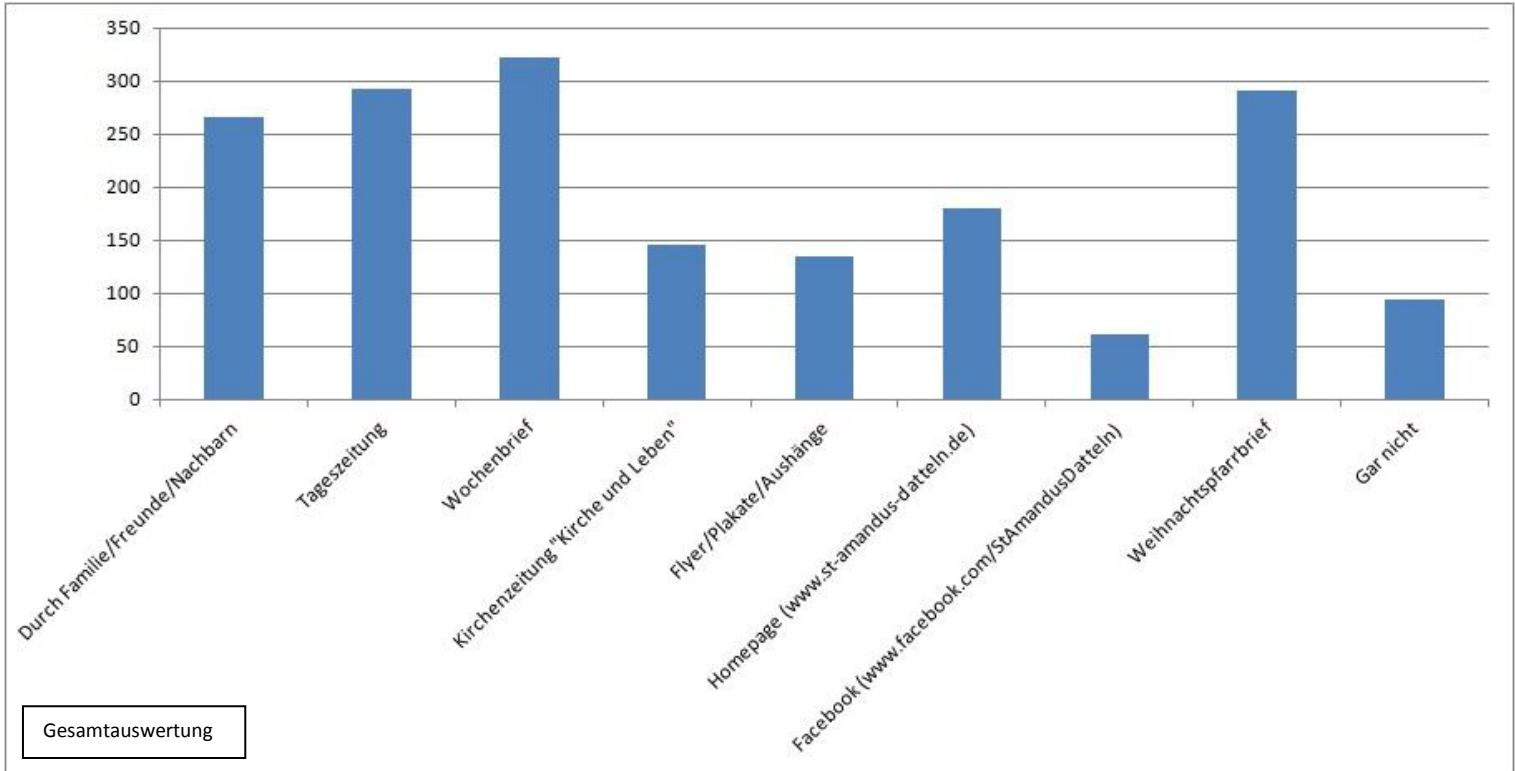
In welcher Beziehung stehen Sie zur Pfarrei St. Amandus?



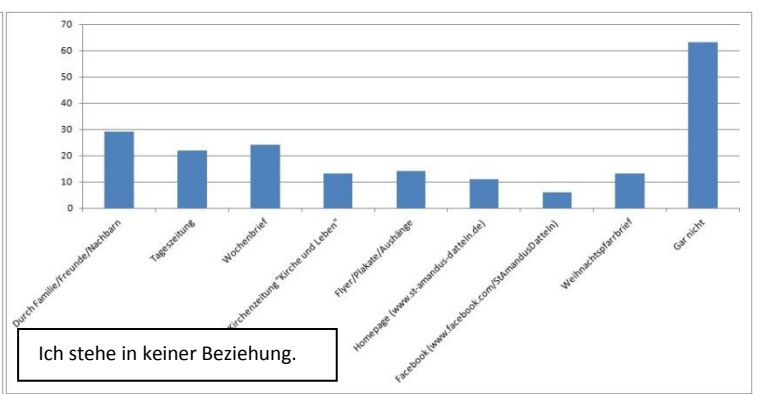
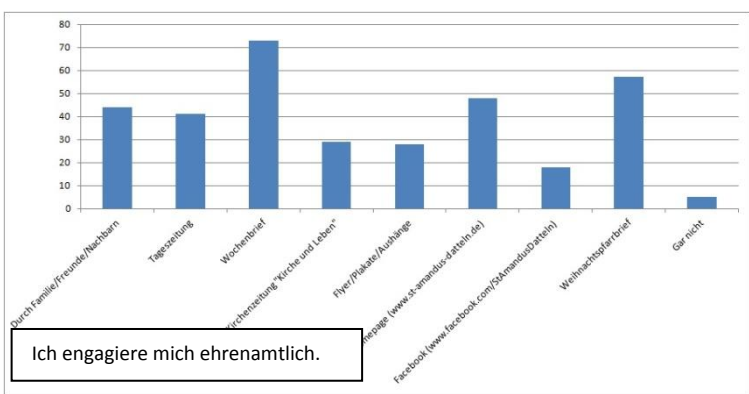
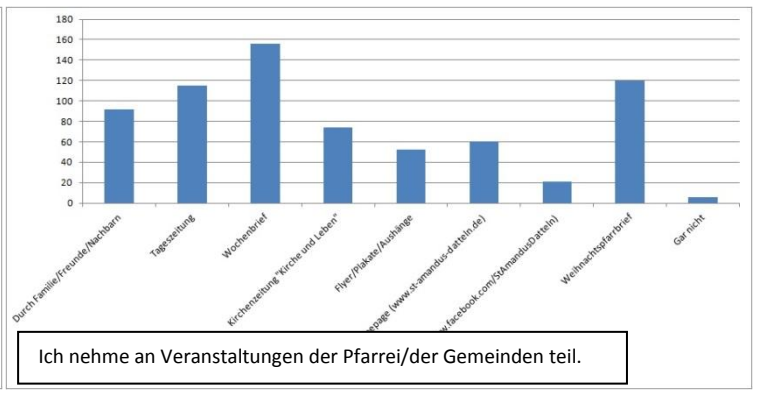
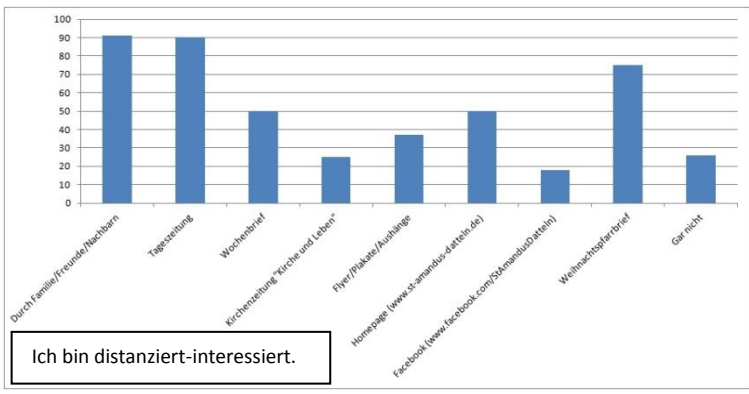
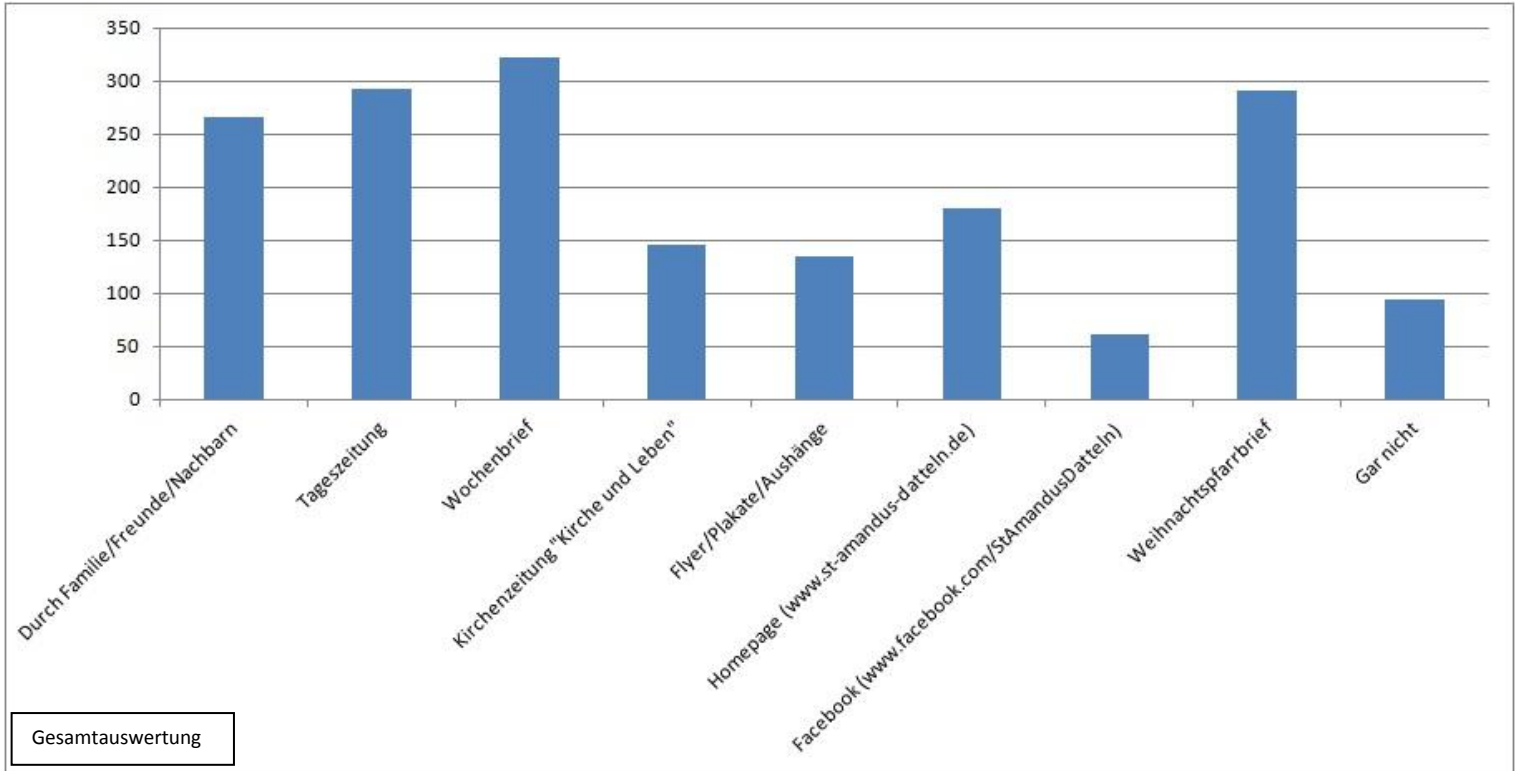
Welchem Ort unserer Pfarrei fühlen Sie sich besonders verbunden?



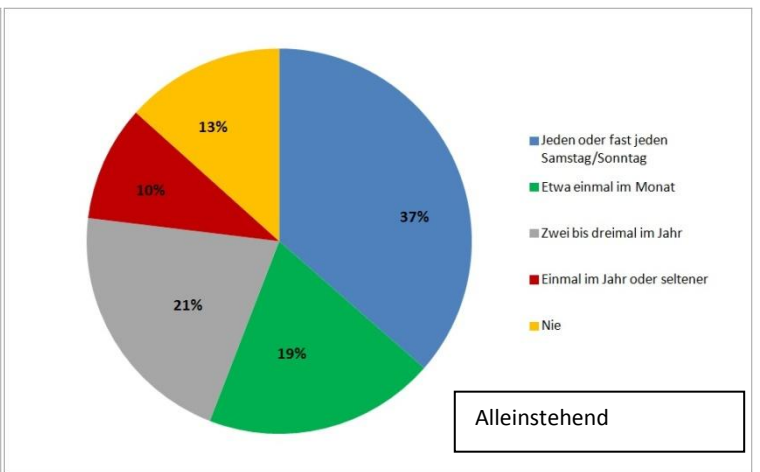
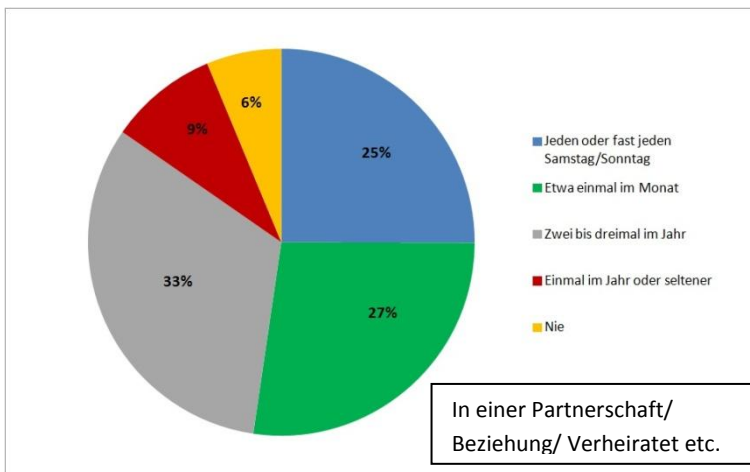
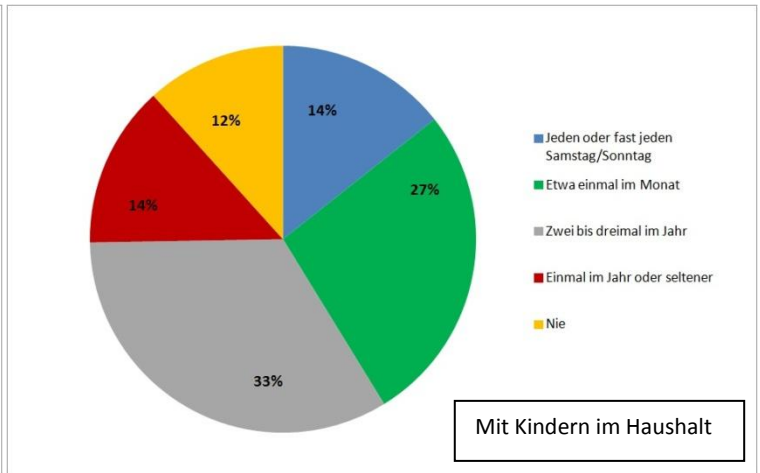
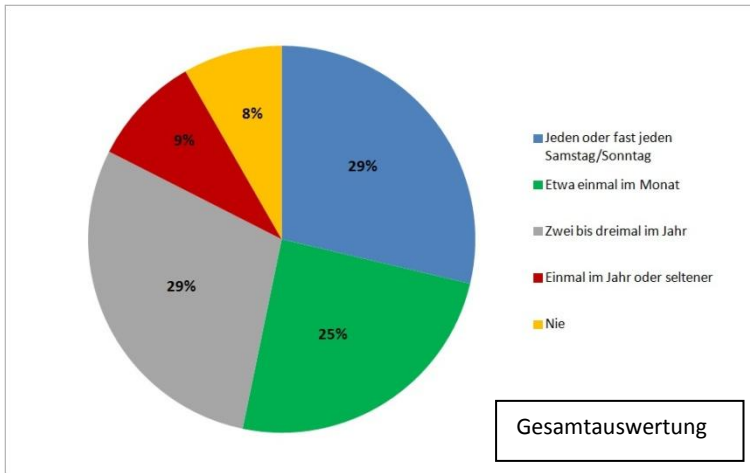
Wie erfahren Sie etwas über unsere Pfarrei?



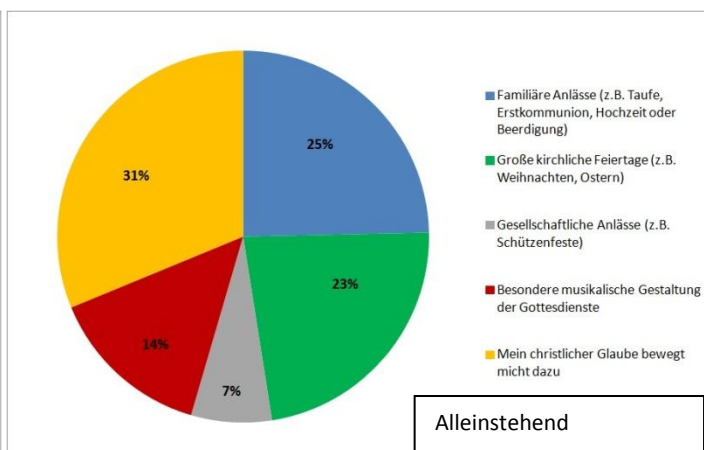
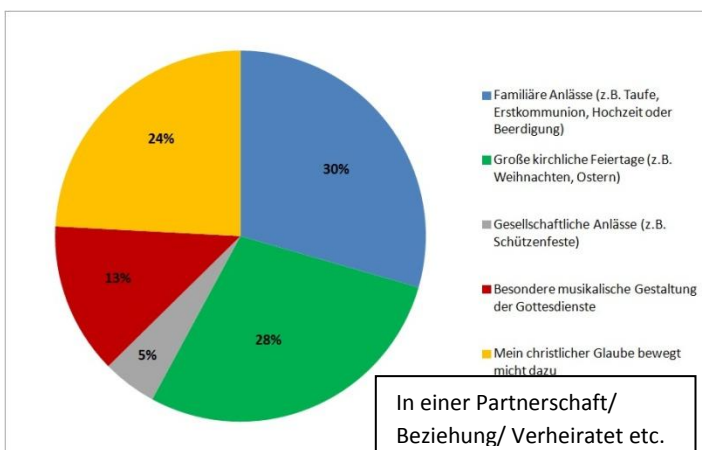
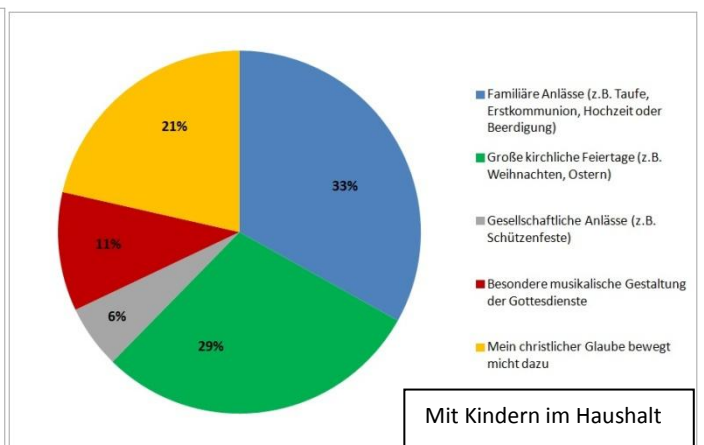
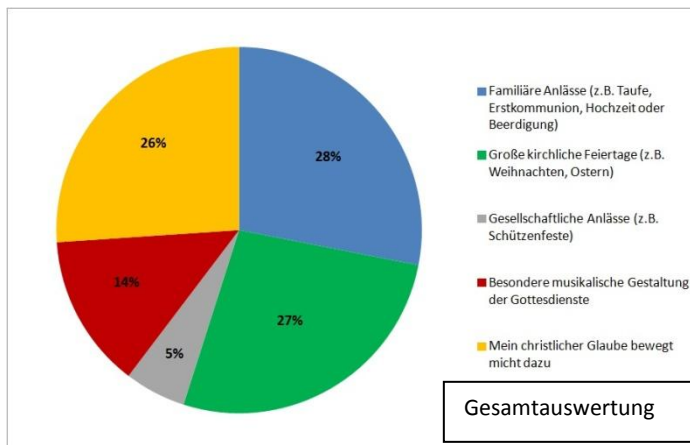
Wie erfahren Sie etwas über unsere Pfarrei?



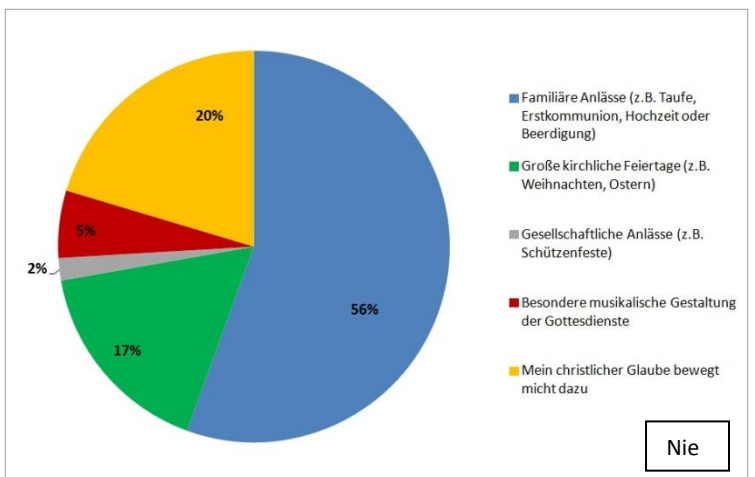
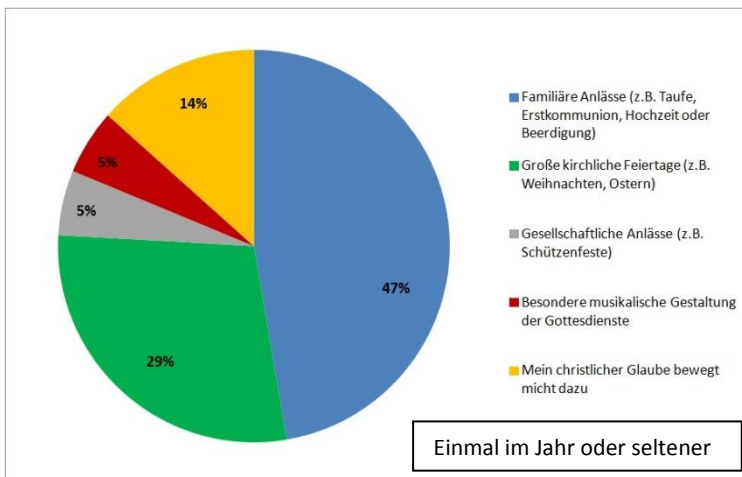
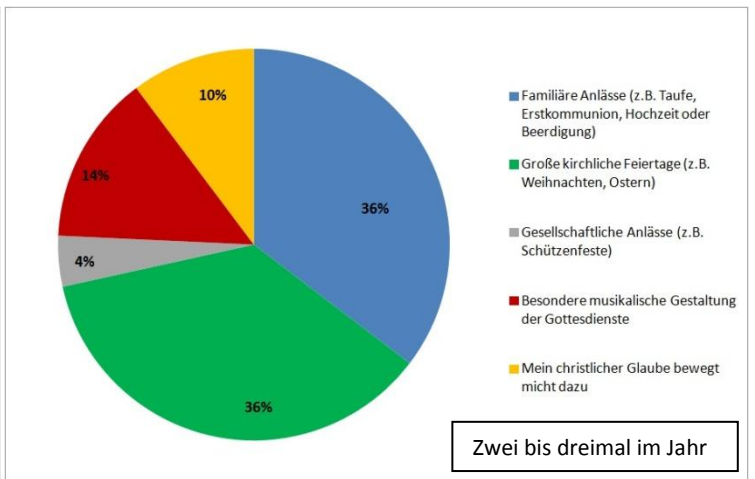
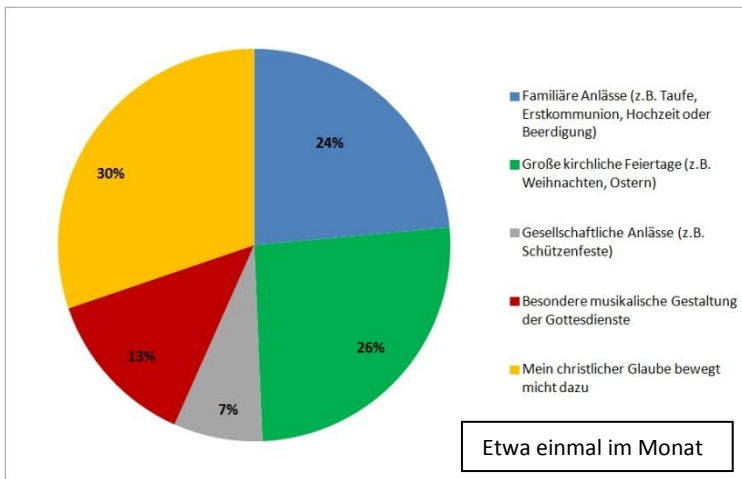
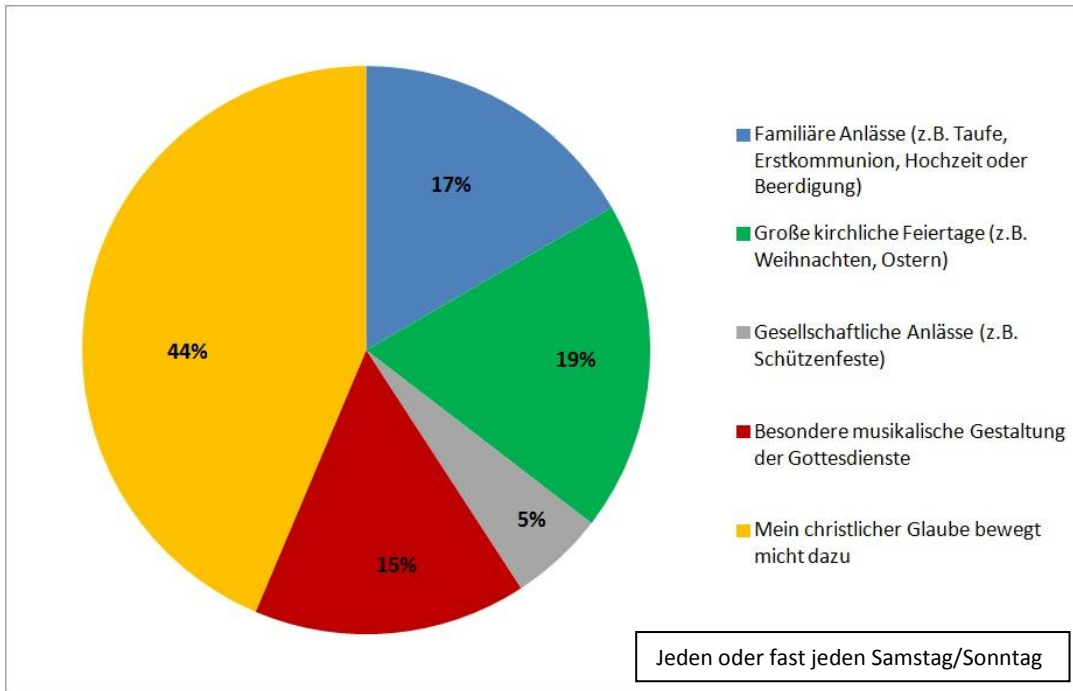
Wie häufig besuchen Sie den Gottesdienst?



Was motiviert Sie, den Gottesdienst zu besuchen?

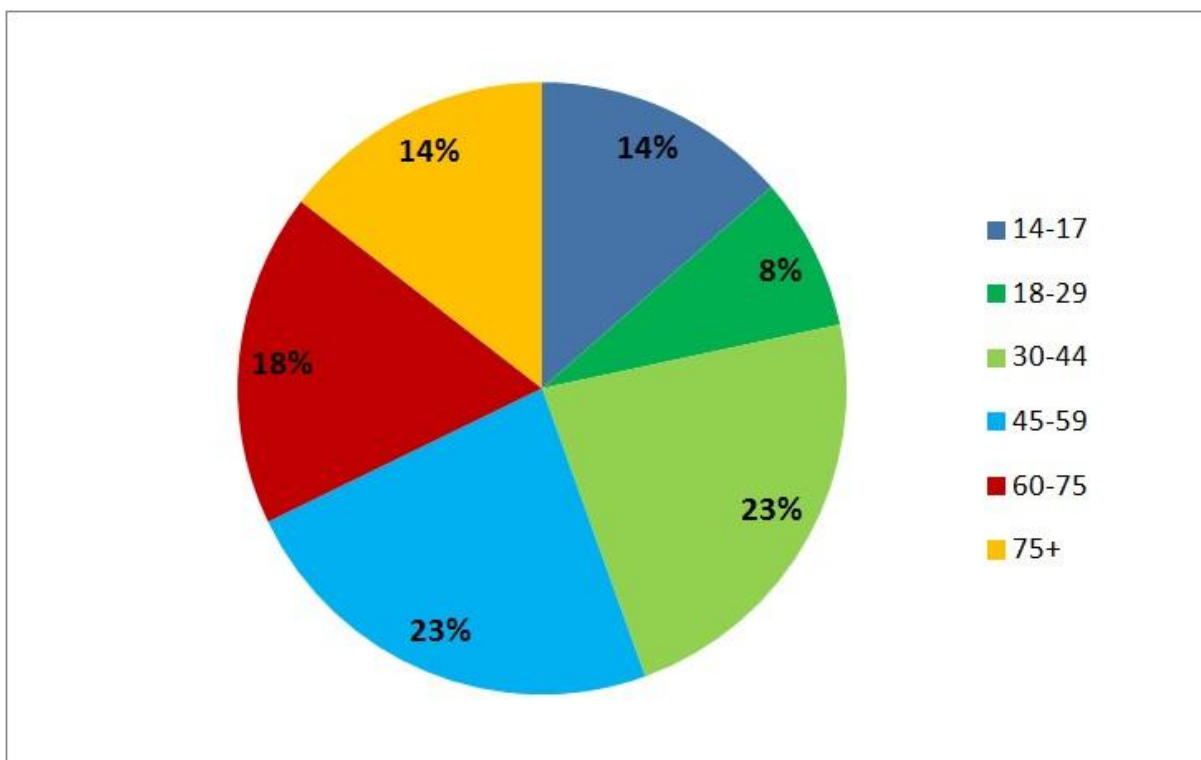


Was motiviert Sie, den Gottesdienst zu besuchen?

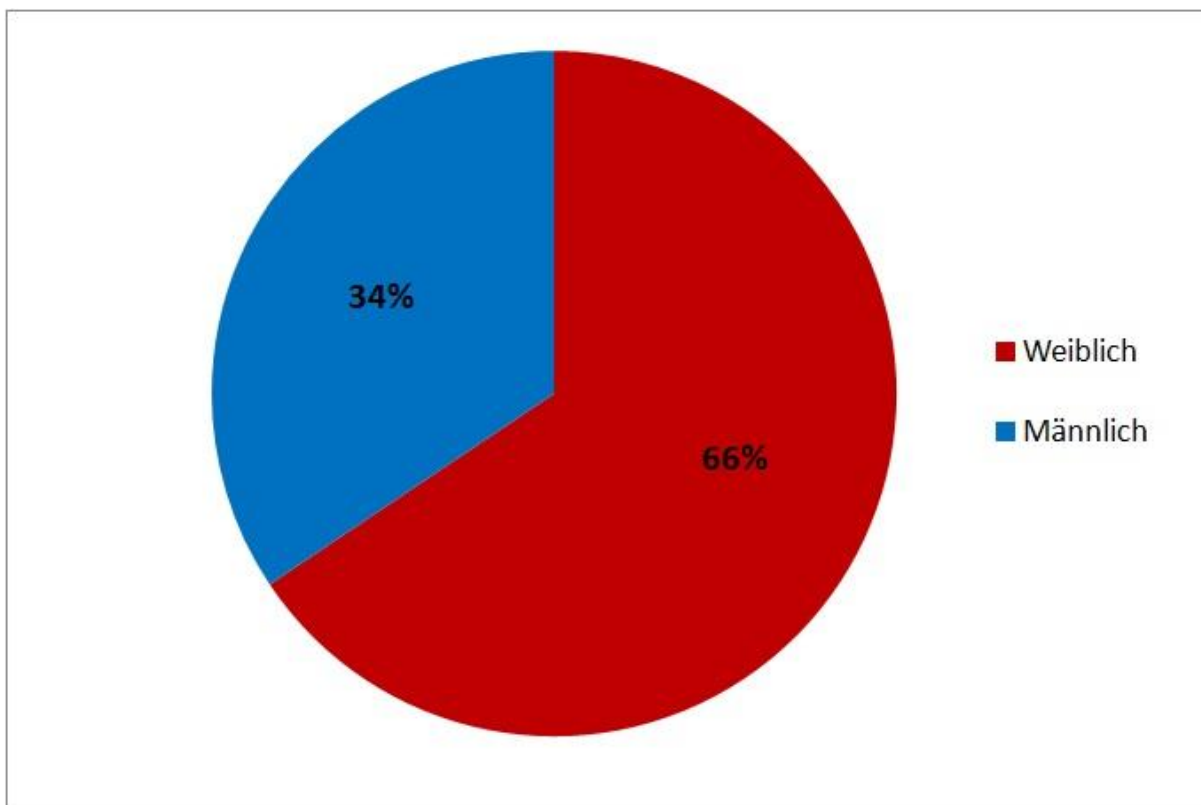


4. Teilnehmerstruktur Fragebogenaktion „St. Amandus will's wissen!“

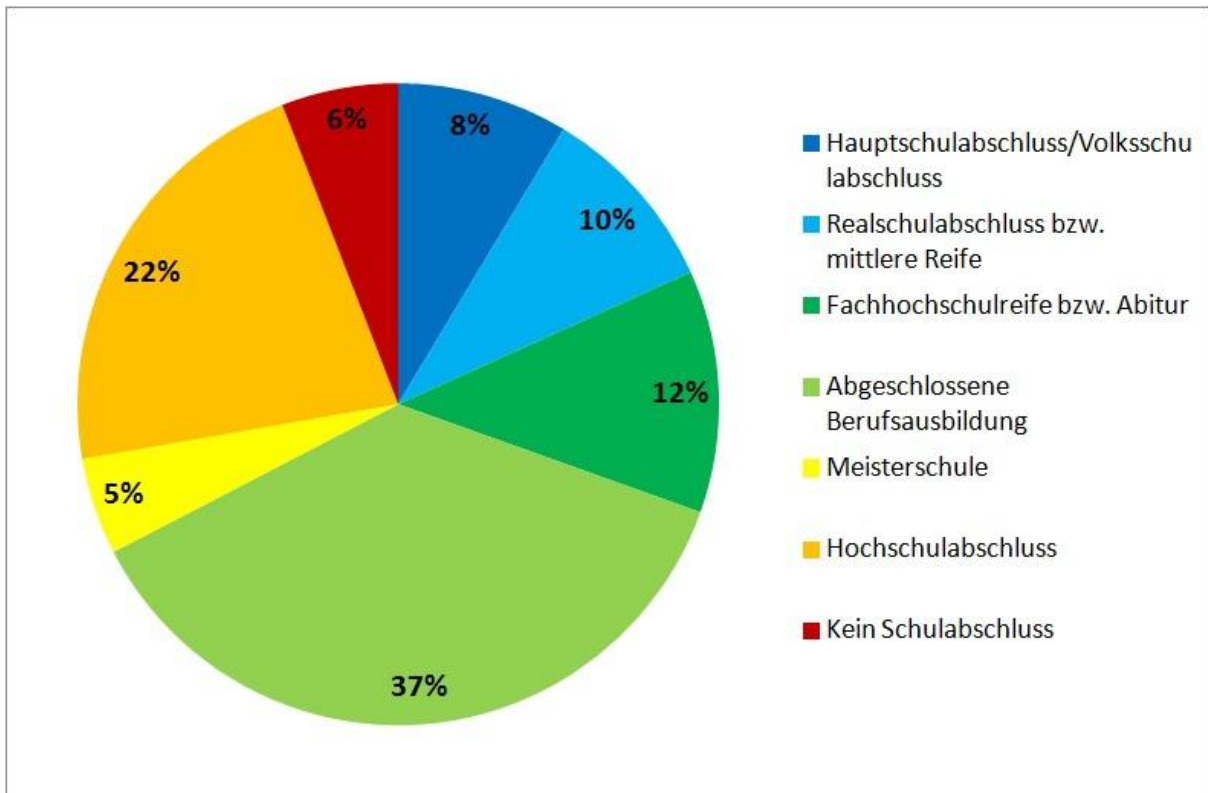
Wie alt sind Sie?



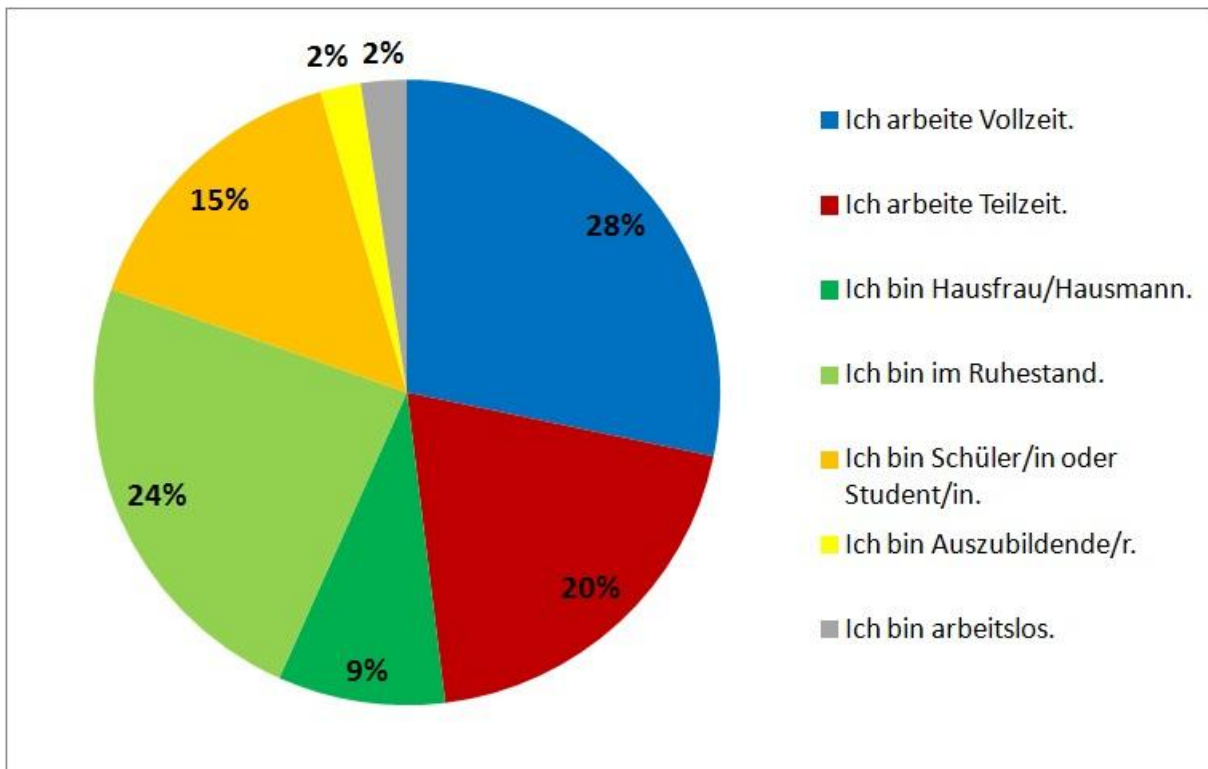
Sind Sie männlich oder weiblich?



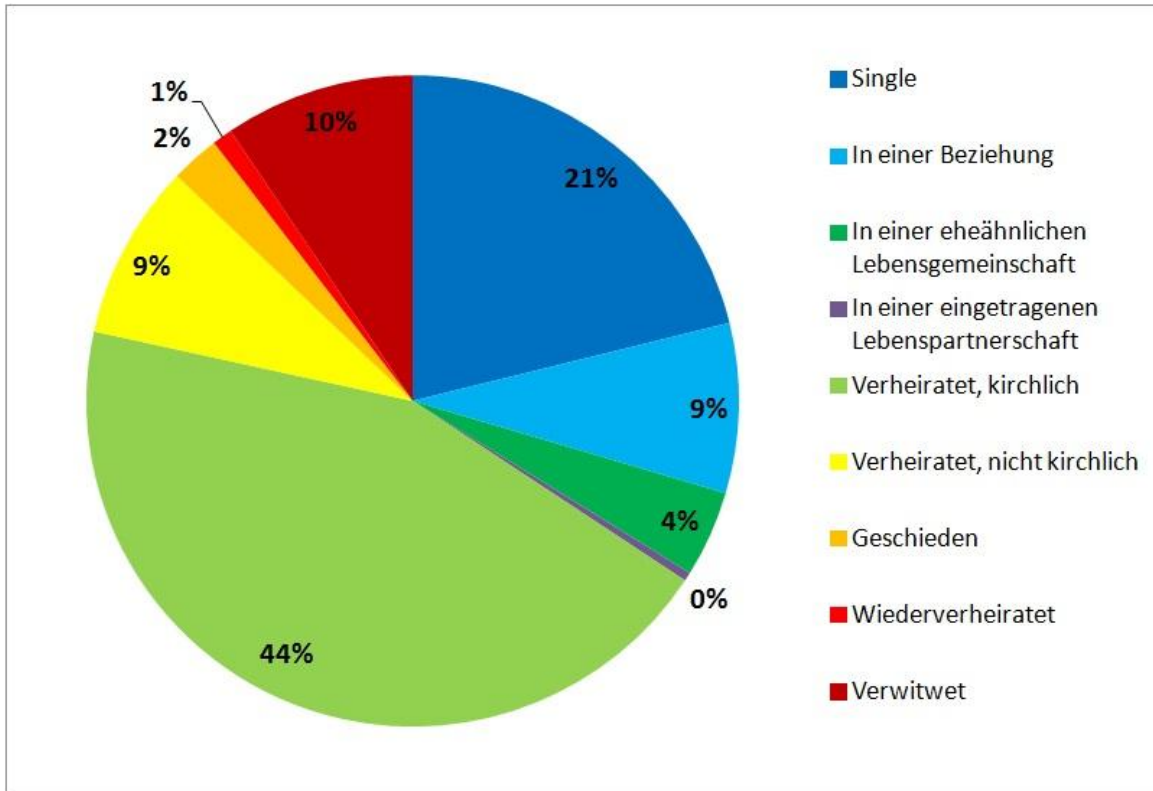
Was ist der letzte Bildungsgrad, den Sie erlangt haben?



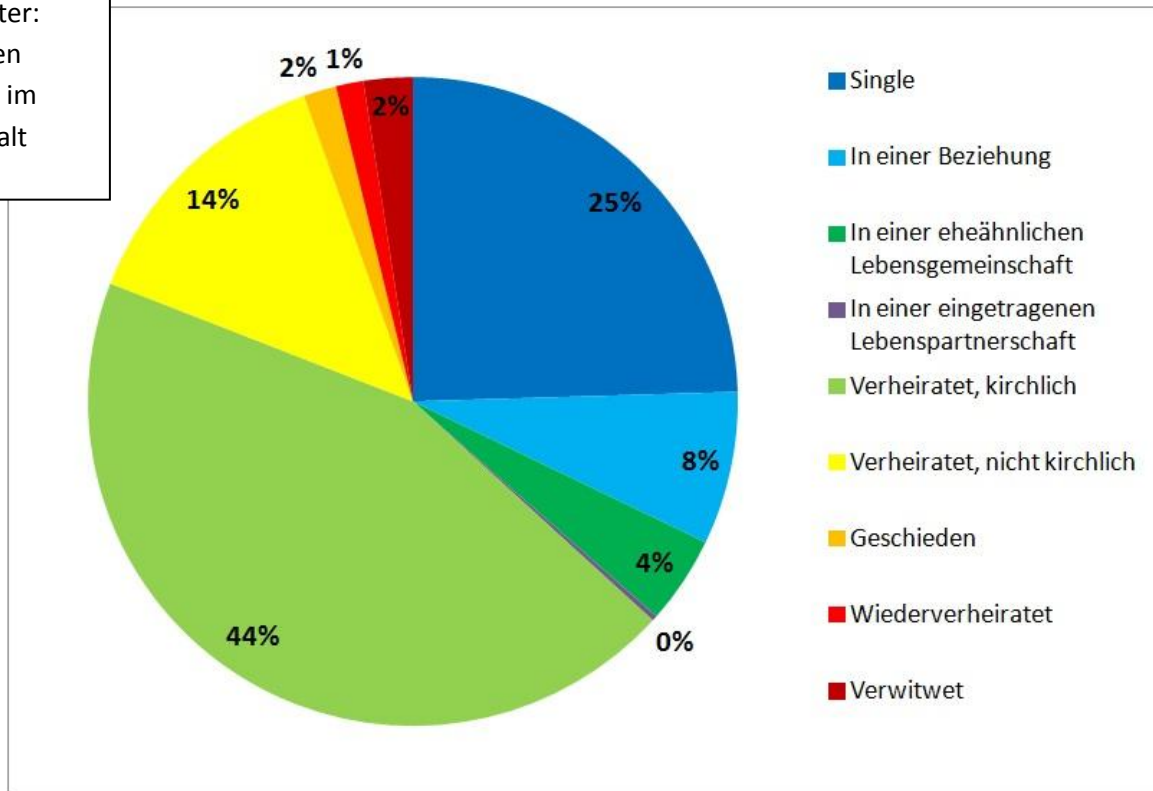
Sind Sie berufstätig?



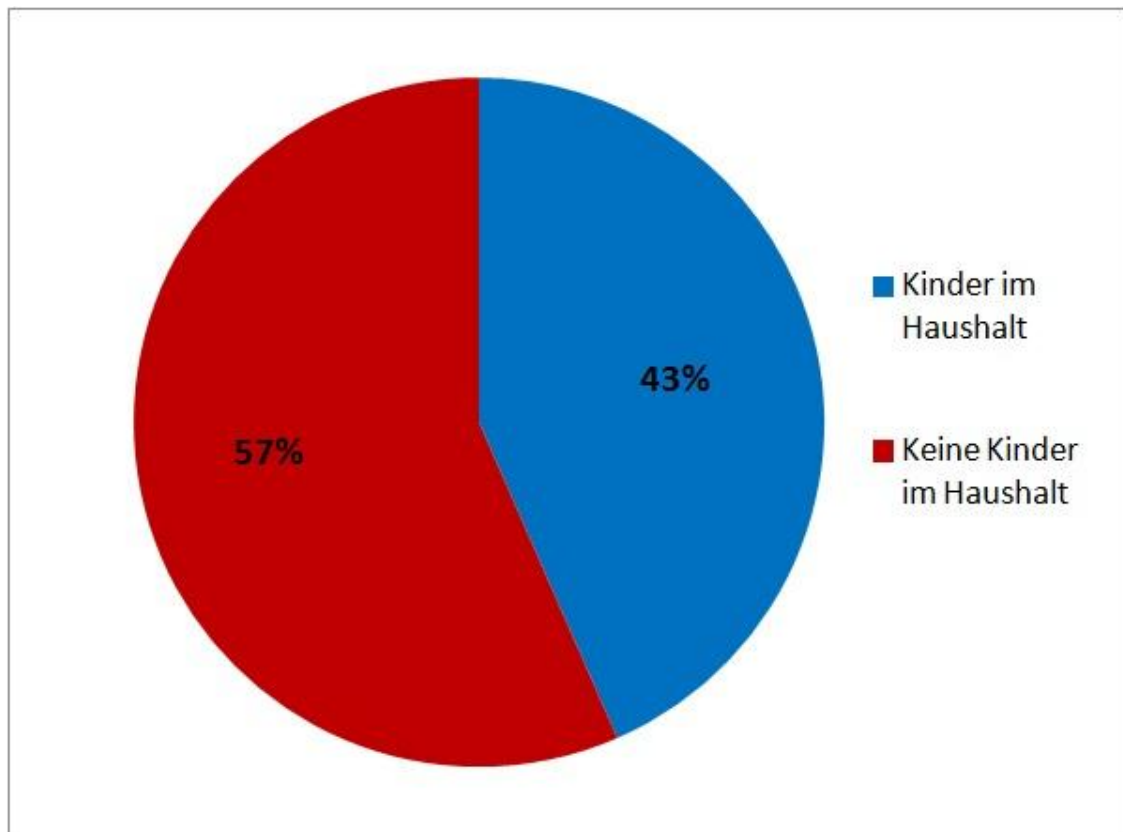
Wie ist Ihr Familienstand?



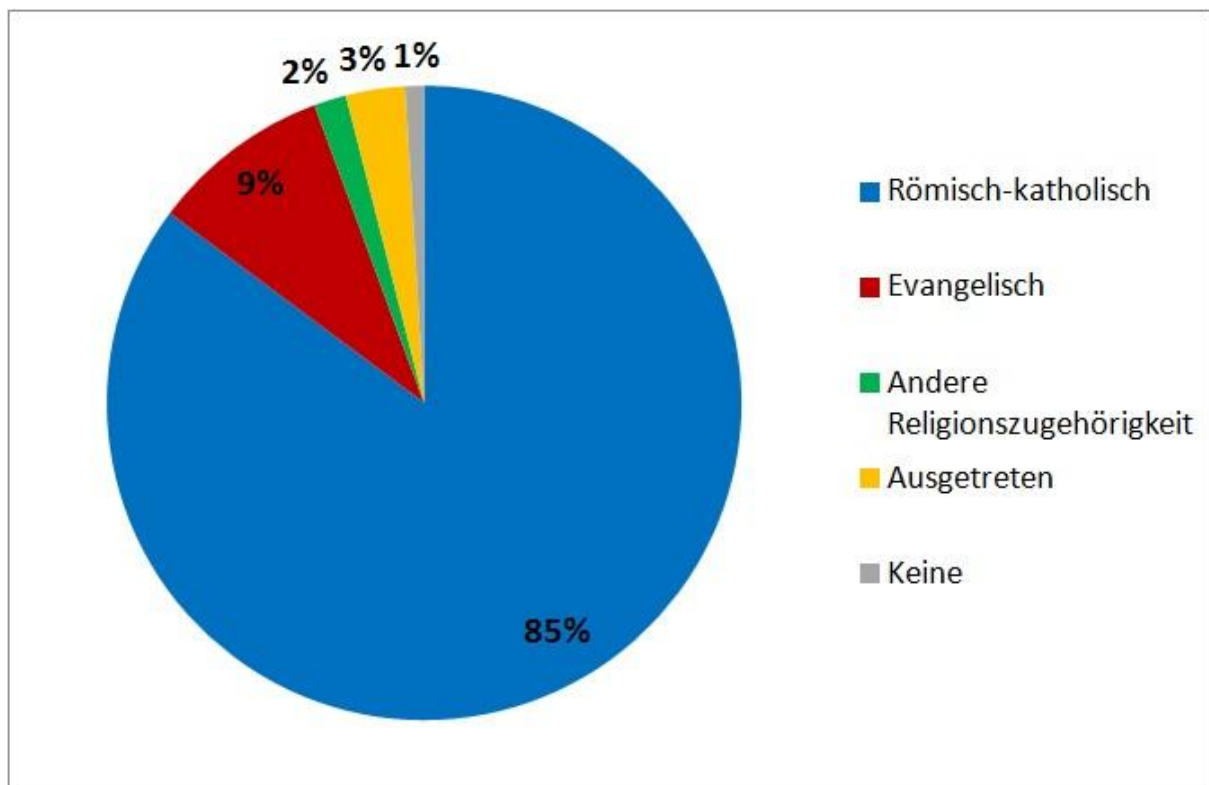
Mit Filter:
Es leben
Kinder im
Haushalt



Leben Sie mit einem/mit mehreren Kind(ern) zusammen im Haushalt?



Welche Konfession haben Sie?



5. Gruppen und Verbände

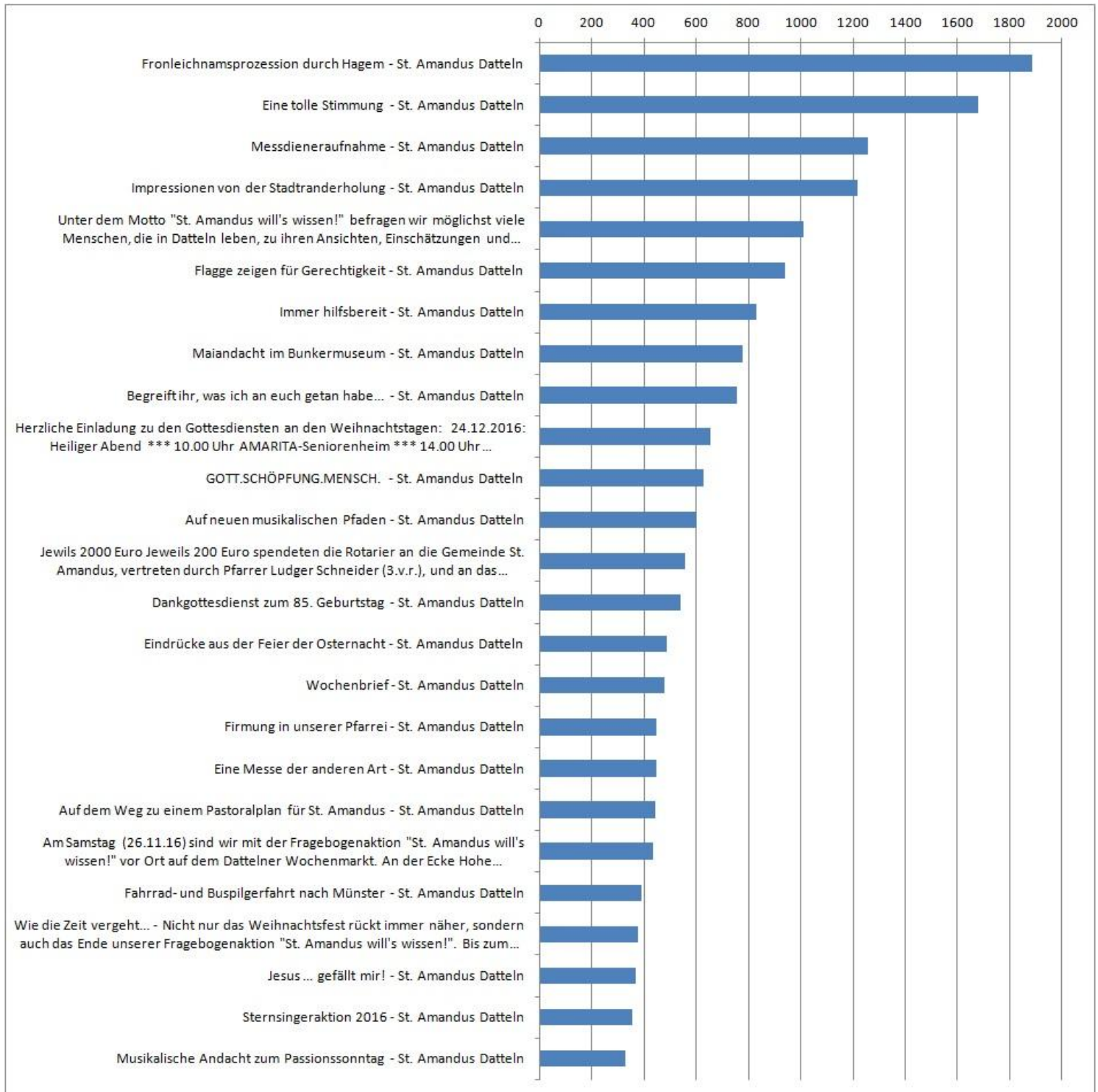
Auswertung Fragebogen Gruppen und Verbände in der Pfarrei St. Amandus Datteln (Frühjahr 2016)

Wie viele Mitglieder hat die Gruppe/der Verband?	Kfd St. Marien Dümmer	Kfd St. Josef	Kfd St. Amandus	Kfd St. Marien Ahsen	KAB St. Amandus	KAB St. Josef	Kopfingfamilien	Seniorengruppe St. Marien Dümmer	Senioren St. Antonius	Senioren St. Josef	Senioren St. Marien Ahsen	KUB Datteln	Eine-Welt-Gruppe	Kreis aktiver Frauen	Messdienergemeinschaft St. Amandus	WirSings	AnJoMa	InTakt	Förderkreis Kirchenmusik	Vocalensemble Amandus	Kindchor Amandus	
Wie viele Mitglieder gibt es, die regelmäßig an Veranstaltungen teilnehmen?	33	202	240	130	55	72	ca. 70	30-32	12	8	29	85	4	13	108	12	14	43	ca. 50	32	12	
Wie viele passive Mitglieder gibt es?	2-3 Gäste	ca. 100	180	55	k.A.	32	ca. 20	27-29	10	1	1	35	keine	12		8	keine	25-30	viele bei Konzerten, im Vorstand im 4-Kirchenmusikerk	keine	keine	
Wie viele Mitglieder sind katholisch?	29	198	alle	121	alle	60	70	überwiegend	10	7	die meisten	70	alle	10	alle	16	14	ca. 40	alle	30	8	
Wie viele Mitglieder sind Christen anderer Konfession?	4	4	keine	9	keine	12	keine	k.A.	2	keine	unbekannt	15	keine	3	keine	3	keine	ca. 2	keine	2	2	
Wie viele Mitglieder sind keine Christen?	keine	keine	keine	keine	keine	keine	keine	k.A.	keine	keine	keine	keine	keine	keine	keine	1	keine	ca. 1	keine	keine	2	
Wie ist die Altersstruktur in Ihrer Gruppe/Ihrem Verband?			ü. 90: 11 % ü. 80: 31,5 % ü. 70: 32,3 % ü. 60: 15,8 % ü. 50: 7,7 % ü. 40: 1,7 %			40-50: 9 50-60: 18 60-70: 10 70-80: 20 80-90: 15																
Welche Altersgruppe ist überwiegend vertreten?	überw. ab 70	überw. 70-jährige							überwiegend d 83	Durchschn. 86	75-88	Durschn. 20 23		überw. 65			Durchschnitt 50	Durchschnitt 48	55-60	50-jährige	5-10 jährige	
Wie alt ist der/die Jüngste?	59	50	48	45	67	38	50	75	78	84	70	16	50	60	10	42	42	28				
Wie alt ist der/die Älteste?	95	98	100	93	87	89	100	95	95	94	94	33	70	75	70	60	65	73				
Wie häufig treffen Sie sich?	1x Mon. 1x Wo. ca. 10x Jahr	1x Mon. 1x Wo. ca. 10x Jahr	1x Monat Heiferinnerunde; 1x Woche Teamtreffen	je nach Anlass 1x Wo./14-tägig/1x Mon. u. zu bes. Anlässen	1x Mon.	1-2x Mon.	1x Mon.	1x Wo.	1x Wo.	1x Wo.	14-tägig	1x Mon.; im Sommer: 1x/Woche Sport	zu bes. Anlässen	1x Mon. u. zu bes. Anlässen	14-tägig Gruppenstunden (7 Gruppen)	1x Wo.	2x Mon.	14-tägig u. zu bes. Anlässen	55-60	1x Wo. 1x Wo. 1x Wo. 3x Jahr (Vorstand)	1x Wo. 1x Wo.	1x Wo.

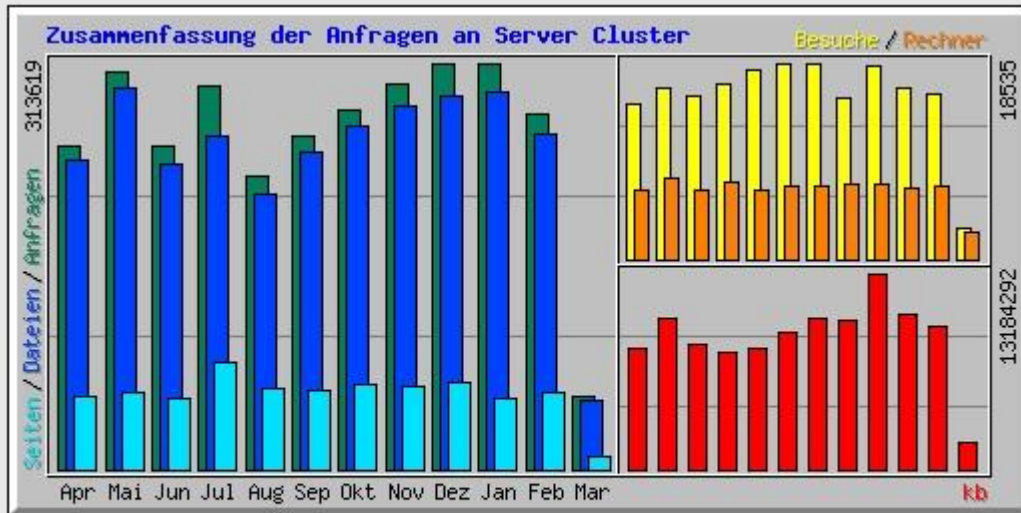
6. Präsenz im Internet

Beiträge mit der höchsten Reichweite auf Facebook 2016/2017

(Anzahl der Personen, die den Beitrag im News Feed, in den Kurzmeldungen oder in der Chronik gesehen haben)



Besucherstatistik Homepage



Zusammenfassung nach Monaten										
Monat	Tagesdurchschnitt				Monats-Summe					
	Anfragen	Dateien	Seiten	Besuche	Rechner	kb	Besuche	Seiten	Dateien	Anfragen
Mar 2017	11264	10727	1899	585	2517	1858848	2927	9495	53637	56321
Feb 2017	9790	9260	2132	556	6932	9673920	15591	58872	259301	274131
Jan 2017	10116	9398	1787	523	6636	10423497	16236	55410	291338	313619
Dez 2016	10068	9317	2163	586	7161	13184292	18193	67069	288851	312110
Nov 2016	9911	9324	2146	508	7012	10023355	15250	64385	279748	297333
Okt 2016	8948	8535	2105	597	6957	10135501	18535	65275	264604	277401
Sep 2016	8591	8140	2022	612	6988	9248533	18376	60663	244207	257738
Aug 2016	7311	6835	2001	578	6556	8162734	17944	62060	211899	226643
Jul 2016	9545	8300	2673	535	7232	7865084	16611	82871	257325	295922
Jun 2016	8330	7865	1845	513	6575	8471369	15407	55372	235962	249929
Mai 2016	9904	9470	1904	521	7659	10204363	16162	59041	293587	307048
Apr 2016	8292	7937	1904	487	6435	8145989	14614	57133	238121	248772
Summen						107397485	185846	697646	2918580	3116967

Inhalt...

1. Öffentliche Statistiken (insbes. Zensus 2011, Bertelsmann Stiftung).....	3
2. Kirchliche Statistik.....	8
3. Ergebnisse der Fragebogenaktion „St. Amandus will’s wissen!“.....	11
4. Teilnehmerstruktur Fragebogenaktion „St. Amandus will’s wissen!“.....	25
5. Gruppen und Verbände.....	29
6. Präsenz im Internet.....	30

Weitere Informationen...

www.st-amandus-datteln.de/pastoralplan

Die Menschen hinter den Zahlen...

Arbeitskreis Fragebogen

Mitglieder des Arbeitskreises Fragebogen sind: Barbara Cornelius, Stefan Feldhaus, Gisbert Stimberg, Dr. Sebastian Speckbrock, Felix Teschers, Georg Teschers, Marlies Woltering

Steuerungsgruppe Pastoralplan

In der Steuerungsgruppe arbeiten Hauptamtliche und Ehrenamtliche aus dem Kirchenvorstand und dem Pfarreirat zusammen, um den Weg der Pastoralplanerstellung zu strukturieren und Ergebnisse zu bündeln. Begleitet wird die Steuerungsgruppe durch zwei externe Berater, Herrn Ulrich Schulte Eistrup, Pfarrer in St. Dionysius Nordwalde, und Herrn Sebastian Reimann, Pastoralreferent in St. Nikolaus Münster.

Mitglieder der Steuerungsgruppe (v.l.n.r.): Pfarrer Ulrich Schulte Eistrup (Berater), Barbara Cornelius (Kirchenvorstand), Stefan Feldhaus (Pfarreirat), Gisbert Stimberg (Kirchenvorstand und Pfarreirat), Pastoralreferent Sebastian Reimann (Berater), Pastoralreferent Andreas Masiak (Seelsorgeteam und Pfarreirat), Pfarrer Ludger Schneider (Seelsorgeteam, Pfarreirat und Kirchenvorstand), Resi Kramp (Pfarreirat), Dr. Sebastian Speckbrock (Pfarreirat)

Kontakt

Die Mitglieder der Steuerungsgruppe erreichen Sie über die E-Mail-Anschrift steuerungsgruppe@st-amandus-datteln.de oder über das Pfarrbüro, Kirchstr. 25, 45711 Datteln, Tel.: 02363/5652-0.

